

Alteretgo!

PRINTEMPS - ÉTÉ 2026

SÉJOURS  
ADAPTÉS  
POUR  
ADULTES





Toute l'équipe d' **ALTER ET GO !**  
vous souhaite une **bonne et heureuse année 2026** :  
santé et réussite dans la réalisation de vos projets personnels  
et professionnels !

## 2026 : ALTER ET GO ! se transforme en Société Coopérative et Participative (SCOP)

Cette année voit la transformation de l'association **ALTER ET GO !** en SCOP au 01/01/26 afin d'adapter la gouvernance à la réalité du terrain. Pour vous aucun changement : mêmes équipes permanentes, même charte qualité, même tarif qu'en 2025, même budget affectés aux séjours... Le seul changement que vous constaterez est qu'il n'y a plus d'adhésion à régler en 2026 !

### Les séjours du printemps 2026

Nous ne proposons pas de séjours aux vacances de février 2026 afin de nous concentrer sur la réussite de la saison estivale. **Les séjours courts du printemps se dérouleront entre le samedi 18/04/26 et le dimanche 03/05/26.**

### Les séjours de l'été 2026

Le programme des séjours de cet été est dans la continuité de l'été 2025 avec un étalement de la saison estivale et un nombre de séjours similaires en juillet et en août. **Les séjours d'été se dérouleront entre le lundi 29/06/26 et le vendredi 11/09/26.** Nous espérons que vous trouverez le séjour correspondant à vos attentes entre les séjours renouvelés car très demandés et les nouvelles destinations proposées.

### Le processus d'inscription de l'été 2026

En ce qui concerne le processus d'inscription, nous conservons le processus mis en place depuis 2021 :

1. Vous posez une option par mail à [alteretgo.info@gmail.com](mailto:alteretgo.info@gmail.com) ou par téléphone au 04 68 87 89 01
2. Afin de valider votre inscription, vous nous retournez sous 15 jours :
  - ✓ **le devis rempli et signé** indiquant notamment :
    - le lieu de prise en charge
    - les besoins médicaux spécifiques
    - les besoins en terme de couchage : couple...
  - ✓ **le dossier du vacancier :**
    - la fiche de renseignements
    - la fiche médicale
  - ✓ **nous ne demandons pas le règlement d'un acompte**
3. Mi-mai, nous vous ferons parvenir la **facture de votre séjour à nous régler fin mai**
4. Après la réception de votre règlement, nous vous ferons parvenir mi-juin les **informations pratiques** de votre séjour

**Nous vous remercions encore de votre fidélité et espérons vous retrouver très vite sur l'un de nos séjours ou au sein de notre village d'éco-gîtes !**

**Nous contacter :**

**04 68 87 89 01 - [alteretgo.info@gmail.com](mailto:alteretgo.info@gmail.com) - [www.alteretgo.org](http://www.alteretgo.org)**



# Le Village de gîtes ALTER ET GO ! pour vos transferts d'établissements

Le village d'éco-gîtes **ALTER ET GO !** a ouvert ses portes en 2019 à Marquixanes, à 30 minutes de Perpignan et 5 minutes de Prades.

Nous proposons des gîtes de 10 ou 15 places de plain pied et 100 % accessibles avec une vue panoramique sur le Canigou, la montagne sacrée des catalans.

Ouvert à tous, c'est le lieu idéal pour tous les rassemblements : transferts d'établissements médico-sociaux, regroupements associatifs, professionnels ou amicaux !



**Nous contacter :** Village de gîtes ALTER ET GO ! Route d'Arboussols - 66320 Marquixanes  
07 67 32 36 67 - [alteretgo.gites@gmail.com](mailto:alteretgo.gites@gmail.com) - [www.gite-groupe-canigou.org](http://www.gite-groupe-canigou.org)



Projet soutenu par :



PROJET COFINANCÉ PAR LE FONDS EUROPÉEN AGRICOLE POUR LE DÉVELOPPEMENT RURAL  
L'EUROPE INVESTIT DANS LES ZONES RURALES

# Sommaire

|                                 |    |
|---------------------------------|----|
| Préambule .....                 | 5  |
| Séjours du Printemps 2026 ..... | 10 |
| Séjours de l'été 2026 .....     | 19 |
| <i>Bonne Autonomie</i> .....    | 20 |
| <i>Autonomie Relative</i> ..... | 40 |
| <i>Autonomie Limitée</i> .....  | 55 |
| Dossier d'inscription .....     | 57 |

Toute l'équipe de **ALTER ET GO !**  
Vous souhaite une bonne lecture et espère que vous trouverez  
le séjour qui correspond à vos attentes.

# Charte Qualité de ALTER ET GO !



## Des vacances adaptées de qualité

- ✓ Des loisirs en **groupes restreints** (7 à 12 vacanciers) pour faciliter l'intégration, la socialisation et la vie du groupe.
- ✓ Des groupes les plus **homogènes** possibles en fonction du niveau d'autonomie du participant, de son âge et de ses centres d'intérêt.
- ✓ Un **encadrement professionnel et formé** avec qui nous avons l'habitude de travailler tout au long de l'année.
- ✓ Des hébergements de qualité (gîtes de France, locaux agréés DDCS...) dans des lieux facilitant l'intégration et la socialisation (village de gîtes, auberge de jeunesse...) et **visités avant le séjour**.
- ✓ Des **trajets cohérents** entre le lieu de rendez-vous et le lieu de séjour pour une **arrivée en journée** sur le lieu de vacances.



## Une relation de proximité toute l'année avec les participants

- ✓ Sous forme de journées, soirées festives, week-ends et séjours.
- ✓ Une **relation de proximité en amont et en aval des activités** avec le participant et son entourage (famille et/ou établissement) afin de répondre au mieux aux attentes particulières de chacun.



- ✓ **Rencontre sur rendez-vous** avec le participant et son entourage afin de mettre en place le projet de loisir qui lui convient.
- ✓ Un **retour écrit et en images** des séjours : carnet de voyage, photos et retour personnalisé.

## Un objectif: rendre financièrement accessibles ces vacances adaptées de qualité

- ✓ Réduction du coût des séjours grâce aux **partenariats** mis en place avec les associations gestionnaires d'établissements médico-sociaux de la Région Occitanie.
- ✓ Conseil dans la recherche d'**aides personnelles au financement** de votre séjour.

## Une structure agréée et reconnue

- ✓ Immatriculation au registre des opérateurs de voyages sous le n° IM066210008.
- ✓ Agrément **Vacances Adaptées Organisées** 2023-2028 n° R76-2023-05-30-00102.
- ✓ Membre du **CNLTA**, Conseil National des Loisirs et du Tourisme Adaptés.
- ✓ **Partenariats avec de nombreux Établissements Médico-Sociaux et associations gestionnaires de la Région.**



# Pré-requis à la participation à un séjour adapté pour adultes

**ALTER ET GO !** organise des séjours de « Vacances Adaptées Organisées » pour des **groupes de 7 à 12 vacanciers**. Ces notions sont importantes car elles impliquent des problématiques qui peuvent être difficiles à affronter pour certaines personnes en situation de handicap mental.

**Avant toute inscription, il est donc important de s'assurer que la personne qui souhaite partir en séjour réponde à certains pré-requis** afin de garantir autant à elle qu'au reste du groupe un séjour adapté de qualité dans un cadre sécurisé. Les points suivants feront l'objet d'une vigilance particulière, quel que soit le niveau d'autonomie de la personne :



- **Le bon déroulement des nuits** : un séjour adapté est une prise en charge avec nuitée. Il est donc important que les nuits soient calmes pour éviter l'usure et la fatigue de l'ensemble du groupe.



- **Capacité à évoluer dans un collectif** : les séjours sont conçus pour des groupes de 7 à 12 personnes selon les niveaux d'autonomie. La capacité à vivre en collectivité d'une manière sereine reste primordiale dans le bon déroulement d'un séjour. Nous n'assurons pas l'accueil de personnes ayant un besoin de prise en charge individuelle.



- **Capacité d'adaptation dans un environnement nouveau** : partir en séjour entraîne une modification de l'environnement spatial et humain : hébergement, accompagnement, autres vacanciers... Il est primordial de préparer la personne à cela avant tout départ.

- **Intérêt à participer aux activités du séjour** : il est important que la personne soit en capacité de participer à la vie du séjour. Tout comportement de refus et d'opposition systématique impacte l'ensemble du groupe et la qualité du séjour.



- **Gestion des manifestations agressives** : la personne doit être stabilisée à la fois dans son comportement (elle dispose par exemple d'un traitement médical stable) mais aussi dans sa prise en charge quotidienne (établissement, aidant familial...). Pour toute personne pouvant présenter des manifestations agressives, un protocole doit être fourni avec le dossier d'inscription afin de présenter de façon détaillée les conduites préventives et les attitudes préconisées : nous étudierons alors la possibilité d'accueillir cette personne afin de garantir la sécurité de l'ensemble du groupe.





Par ailleurs, **ALTER ET GO !** ne disposant pas de véhicules adaptés, **nous ne pouvons pas accueillir sur nos séjours des personnes à mobilité réduite ne pouvant pas se hisser dans un véhicule non adapté**. Nous vous conseillons de contacter les structures suivantes afin de trouver un séjour adapté à vos besoins :



- **APF EVASION** : [www.apf-evasion.org](http://www.apf-evasion.org)
- **YOOLA** : [www.yoola-voyage.com](http://www.yoola-voyage.com)

# Profil des participants aux séjours

Afin de constituer des groupes les plus homogènes possibles indispensables au bon déroulement d'un séjour, **nous proposons des séjours en fonction de l'âge et du niveau d'autonomie du participant**. Le tableau ci-dessous doit vous aider dans la détermination du niveau d'autonomie du participant. Nous sommes à votre disposition si vous souhaitez avoir des conseils ou des précisions.

|   | Bonne autonomie   | Autonomie Relative   | Autonomie Limitée   |
|---|---|--|---|
| <b>Actes de la vie quotidienne</b><br>           | La personne ne nécessite pas d'accompagnement particulier, subvient à ses propres besoins (hygiène, gestion des affaires personnelles et prise de médicaments) et fait preuve de prise d'initiative.  | La personne peut avoir besoin d'un accompagnement sur les actes du quotidien (hygiène, repas) mais est active dans leur réalisation. Elle n'a pas de problème d'énurésie et d'encoprésie régulier. Elle peut avoir besoin d'une aide dans la gestion des affaires personnelles et pour la prise de médicaments.  | La personne ne réalise pas seule les actes de la vie quotidienne. Elle nécessite la présence de l'encadrement auprès d'elle durant ces temps. Elle peut avoir besoin de protections à certains moments (nuit par exemple).  |
| <b>Vie en collectivité</b><br>                   | La personne s'adapte naturellement dans un groupe de personnes inconnues. Ayant un bon niveau de compréhension, elle échange sans difficulté.   | La personne accepte et intègre les règles de vie en collectivité. Bonne capacité de compréhension, elle sait se faire comprendre. Habituee à être au contact d'autres personnes, elle peut avoir besoin de s'isoler par moment.  | La personne accepte d'évoluer au sein d'un collectif mais ne ressent pas forcément d'intérêts dans la relation aux autres. Ses échanges sont majoritairement orientés vers les encadrants.  |
| <b>Activité et gestion des temps libres</b><br> | <b>Activités</b> : La personne s'inscrit sans difficultés dans un projet dynamique. Elle est totalement autonome dans ses déplacements.<br><b>Les temps libres</b> : La personne est indépendante sur ces temps. Elle peut rester seule sans se mettre en danger. | <b>Activités</b> : La personne a besoin d'une adaptation des temps d'activités en fonction des temps de repos à respecter. Une stimulation de l'encadrement peut être nécessaire à l'investissement et à l'épanouissement de la personne dans l'activité.<br><b>Les temps libres</b> : La personne peut avoir besoin du contact de l'encadrement pendant les temps d'attente, mais les accepte en respectant le reste du groupe. | <b>Activités</b> : Elles sont orientées vers le bien-être de la personne. Celle-ci n'est pas forcément dans l'action mais plutôt dans l'observation. Les stimulations proposées sont généralement sensorielles : visuelles, tactiles...<br><b>Les temps libres</b> : Ce sont principalement des temps de repos aménagés selon son rythme et ses habitudes qui servent souvent de transition entre chaque temps fort de la journée (toilette, repas, activités). |
| <b>Capacité d'adaptation</b><br>               | La personne se repère sur le plan spatiotemporel. Elle accepte sans problème tout imprévu et changement de repère.  | La personne peut avoir des difficultés de repérages dans le quotidien. Ritualisée, elle peut toutefois accepter le changement avec un accompagnement et une préparation.   | La personne fait difficilement face à des imprévus : elle entretient un rituel au quotidien qu'il est difficile de modifier. Les temps forts de la journée sont des repères sécurisants pour elle.  |
| <b>Type d'établissement fréquenté (indicatif)</b>   | SAVS, ESAT, Entreprise Adaptée  | ESAT, Accueil de Jour, Foyer de vie  | FAM, MAS  |
| <b>Taux d'encadrement</b>   | 11 participants - 2 accompagnateurs   | 7 participants - 2 accompagnateurs ou 10 participants - 3 accompagnateurs  | 6 participants - 3 accompagnateurs ou 9 participants - 4 accompagnateurs  |

# Profil des équipes d'encadrement

Les équipes d'encadrement, avec lesquelles nous travaillons toute l'année, sont constituées comme suit :

- ✓ **Un responsable de séjour** : il est diplômé du secteur médico-social ou a de l'expérience dans l'accompagnement de personnes en situation de handicap mental et dans la gestion de séjours adaptés. Il est garant du bon déroulement du séjour dans le respect des participants, du projet associatif et du cadre légal.
- ✓ **Un ou plusieurs animateurs** : il assure le quotidien auprès des vacanciers. Il est en cours de formation dans le secteur médico-social (ou souhaite s'y orienter) et acquiert de l'expérience par le biais de ces séjours adaptés.
- ✓ **ALTER ET GO !** s'efforce de mettre en place des **équipes mixtes** afin de répondre au mieux aux exigences de chacun dans les attentions particulières.
- ✓ **Un coordinateur** : il assure le lien entre le séjour et **ALTER ET GO !**. Il peut se rendre compte du bon fonctionnement du séjour ou assurer un remplacement ou un rapatriement.

En amont de chaque séjour, les équipes d'encadrement participent à une **formation** au cours de laquelle elles prennent connaissance du profil de chaque participant, du lieu de séjour, de la charte qualité de **ALTER ET GO !** et du cadre législatif de ces séjours.

# Gestion médicale

La **fiche médicale** synthétise l'ensemble des informations concernant la santé du participant : régime alimentaire, allergies et contre indications reconnues, traitements réguliers ou ponctuels... Ce document doit être **lisible de tous et signé par le médecin traitant**. Les documents confidentiels peuvent être mis sous pli à l'attention du personnel médical ayant à intervenir durant le séjour.

## Traitement médical régulier

Pour une prise en compte sécurisée des soins, le protocole de distribution doit être clairement indiqué dans la fiche médicale. **L'ordonnance avec la mention « aide à la vie courante »** (en conformité avec la posologie indiquée dans la fiche médicale) et les **piluliers nominatifs préparés pour la durée totale du séjour** sont remis au responsable de séjour au moment du départ. **Les équipes ne sont pas autorisées à préparer les doses à administrer** (R. 4235-48 du code de la santé publique) ; nous attirons donc votre attention sur les cas suivants :

- ✓ **Cas des sachets** : les sachets sont fournis dans des enveloppes cachetées mentionnant le nom de la personne et le moment de la prise (date et heure) ; vous devez donc fournir une enveloppe par prise.
- ✓ **Cas des médicaments sous forme buvable (gouttes, sirops...)** : il est important de nous contacter dès l'inscription pour nous en informer afin de s'assurer que l'accueil de la personne est possible. Nous nous efforcerons de trouver ensemble une solution adaptée.

## Traitement médical ponctuel

Si le participant présente des troubles nécessitant la prise ponctuelle d'un médicament et/ou une conduite à tenir spécifique de la part de l'encadrement, les informations détaillées (signes d'appels, éléments déclencheurs et conduite à tenir) doivent être renseignées dans la fiche médicale. L'ordonnance avec la mention « aide à la vie courante » et le pilulier nominatif dédiés à ce traitement sont remis au responsable de séjour au départ. Les personnes épileptiques non stabilisées sont notamment concernées par ce protocole.

## Acte infirmier ponctuel ou régulier durant le séjour

Il peut s'agir d'une injection, d'un pansement, d'une toilette : il est impératif de le mentionner dans le devis du séjour et de nous adresser la prescription de l'acte IDE avec dates et fréquence, ainsi que le protocole des soins afin que nous puissions valider la faisabilité de cet acte sur le séjour choisi..

## Matériel médical à prévoir

**Déambulateurs** : nous ferons le maximum pour prendre le déambulateur du vacancier si cela est indiqué dans le devis.  
**Fauteuil roulant d'appoint** : par manque de place dans les minibus, nous ne prenons pas en charge les fauteuils roulants sur la base de départ donc nous louerons le fauteuil dans une pharmacie à proximité du gîte et, suite à la réforme des VPH (véhicules pour personnes handicapées) entrée en application depuis le 01/12/25, cette location sera refaite à l'issue du séjour.

## Soins et interventions non programmés

Dans le cas où une telle intervention est nécessaire, le responsable du séjour fait appel aux services médicaux qui s'imposent. Il se charge de prévenir la « personne à contacter en cas d'urgence » inscrite sur le devis et le coordinateur d'**ALTER ET GO !**.

# Gestion des voyages

Notre objectif est de faciliter l'accueil des adultes de la Région et d'optimiser le trajet entre le lieu de rendez-vous et le lieu de séjour.

## Lieux de prise en charge sans surcoût :

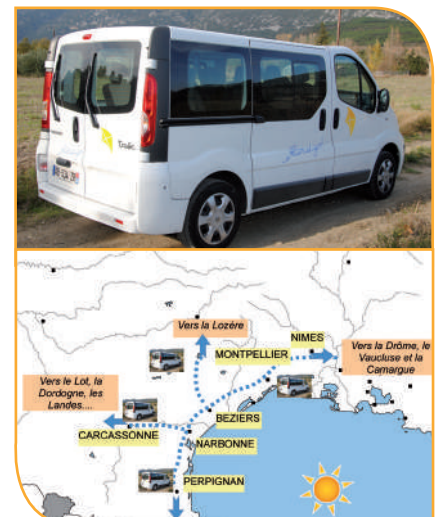
- ✓ Départ et retour de **Perpignan, Montpellier** ou **Toulouse** en fonction de la destination.
- ✓ Prise en charge entre le lieu de départ et le lieu de séjour

**Exemple 1** : pour un séjour en Corse, départ de Perpignan et Toulouse et prise en charge à Castelnaudary, Carcassonne, Narbonne, Béziers, Montpellier et Nîmes

**Exemple 2** : pour un séjour en Espagne, départ de Montpellier et Toulouse et prise en charge à Béziers, Narbonne, Carcassonne, Castelnaudary et Perpignan

**Jour de départ et d'arrivée** : dans un souci de confort pour les vacanciers, les départs se font le dimanche ou le lundi et les retours le vendredi ou le dimanche afin d'éviter les pics de circulation estivaux

**Mode de transport** : véhicules et minibus climatisés d'**ALTER ET GO !** ou mis à disposition par les établissements médico-sociaux partenaires.



# De l'inscription au départ en vacances

- 1 Après s'être assuré que le profil de la personne est compatible avec la participation à un séjour adapté (voir **pré-requis** p.6), **sélection du séjour** en fonction du niveau d'autonomie du participant, de son rythme, de son âge et de ses attentes.
- 2 **Option** posée par téléphone au 04 68 87 89 01 ou par mail à alteretgo.info@gmail.com. Nous vous envoyons le devis correspondant.
- 3 **Pour confirmer cette option, il vous suffit de nous faire parvenir :**
  - ✓ *Le devis rempli et signé*
  - ✓ *la fiche de renseignements et la fiche médicale*
- 4 **En mai**, nous vous ferons parvenir **la facture** de votre séjour
- 5 **Le solde du séjour est à régler au plus tard 30 jours** avant le début de celui-ci. Nous vous transmettons alors le trousseau des affaires à prévoir, les informations pratiques (lieu et horaires de départ et de retour, coordonnées du responsable de séjour), ainsi que les documents à fournir impérativement le jour du départ.
- 6 **Le jour du départ :** vous vous rendez sur le lieu de rendez-vous avec le pique-nique, le(s) pilulier(s), l'ordonnance, l'argent de poche et les documents administratifs demandés. Pour garantir la sécurité et le confort de tous, nous attirons votre attention sur la nécessité de ne prendre qu'une valise indiquant le nom du vacancier et respectant le trousseau conseillé.

## Aides au financement

**ALTER ET GO !** s'engage à vous orienter dans la recherche d'aides au financement de votre séjour. Nous vous proposons ici quelques pistes non exhaustives :

- ✓ **Prestation de Compensation du Handicap (PCH) :**
  - **Objectif :** compenser les surcoûts liés au handicap, notamment pour les vacances .
  - **Démarche :** déposer un dossier à la Maison Départementale des Personnes Handicapées (partie F du formulaire de demande, Charges spécifiques / Exceptionnelles).
- ✓ **Partenariats ANCV :**
  - **Unapei - ANCV « Aides aux Projets Vacances » :** apporter une aide financière aux projets vacances des personnes handicapées mentales adhérentes à une association locale membre de l'UNAPEI.
  - **CCAH - ANCV pour les travailleurs ESAT :** favoriser le départ en vacances des travailleurs handicapés des ESAT et des anciens travailleurs d'ESAT vivant en foyer d'hébergement.
  - **ALEFPA - ANCV :** apporter une aide financière aux projets vacances des personnes handicapées mentales ayant des ressources limitées.
  - **Santé Mentale France - ANCV :** faciliter le départ en vacances des personnes en situation de handicap psychique.
  - **Attention :** Dans le cadre d'un même séjour, une personne ne pourra solliciter qu'un seul partenaire associatif de l'ANCV.
- ✓ **Aide de votre Centre Communal d'Action Sociale (CCAS)** en fonction de vos ressources : plusieurs CCAS du département des Pyrénées-Orientales ont déjà participé au financement de séjours.
- ✓ **Autres :** le **fonds d'action social de votre mutuelle**, votre **Comité d'Entreprise**, la **CGOS** pour les agents hospitaliers etc...



# Séjours du Printemps 2026

## BONNE AUTONOMIE

| Libellé - Lieu                  | Page | Dates             | Prix  |
|---------------------------------|------|-------------------|-------|
| Allez l'OM !                    | 11   | Du 24/04 au 27/04 | 540 € |
| La Camargue et les Jeux Romains | 12   | Du 24/04 au 27/04 | 540 € |

## JEUNES ADULTES – AUTONOMIE RELATIVE

| Libellé - Lieu                | Page | Dates             | Prix  |
|-------------------------------|------|-------------------|-------|
| Les trésors de la Costa Brava | 13   | Du 18/04 au 21/04 | 540 € |
| Spectacle à Toulouse          | 14   | Du 27/04 au 30/04 | 540 € |
| Le village ALTER ET GO !      | 15   | Du 27/04 au 30/04 | 540 € |

## ADULTES +40 ANS – AUTONOMIE RELATIVE

| Libellé - Lieu                        | Page | Dates             | Prix  |
|---------------------------------------|------|-------------------|-------|
| Monte Cristo à Narbonne               | 16   | Du 18/04 au 21/04 | 540 € |
| Le village ALTER ET GO !              | 17   | Du 24/04 au 27/04 | 540 € |
| Fêtes du Printemps sur la Costa Brava | 18   | Du 30/04 au 03/05 | 540 € |

# Allez l'OM !

BONNE  
AUTONOMIE



## Lieu du séjour : Marseille

Grâce à son histoire, sa situation géographique et son climat, Marseille a plus d'une merveille à vous faire partager. Nous vous proposons une escapade aux abords de la cité phocéenne, avec le match de l'Olympique de Marseille contre Montpellier et une journée dans les calanques !.

## Hébergement : Mobil-Homes en gestion libre en Camping 3\*

Situé aux portes de Marseille, le camping est niché au pied du massif du Garlaban dans une pinède de 7 hectares. Le groupe sera hébergé dans 2 mobil-homes en bois de 32m<sup>2</sup> composés chacun de 3 chambres. Sur place vous aurez accès aux terrains de sports et tables de ping-pong.

## Programme du séjour

### ✓ Vendredi 24/04/26 :

- Prise en charge des vacanciers dans la matinée.
- Arrivée au camping dans l'après midi.
- Découverte du camping et ses alentours .

### ✓ Samedi 25/04/26 : Journée dans le parc National des Calanques

- Départ pour Cassis.
- Balade dans le Parc aménagé du Mugel.
- Découverte de La Ciotat.

### ✓ Dimanche 26/04/26 : Journée à Marseille

- Départ pour Marseille dans la matinée.
- Croisière dans la Baie de Marseille au Château d'If.
- Pique-nique au parc du Prado.
- Match de football OM-Nice au stade Vélodrome.

### ✓ Lundi 27/04/26 :

- Départ du Camping à 10 h.
- **Découverte des Beaux-de-Provence** : visite et pique-nique.
- Retour en fin de journée.

- ◆ Age : + 18 ans
- ◆ Groupe :
  - 7 participants
  - 2 accompagnateurs
- ◆ Autonomie : Bonne
- ◆ Rythme : Dynamique
- ◆ Transport :
  - 1 minibus 9 places
- ◆ Particularités :
  - Accueil de couples possibles
  - Hébergement en mobil-homes



| DATES                      | DURÉE             | TARIFS | Assurance<br>Annulation | Lieux de prise en charge<br>des vacanciers  |
|----------------------------|-------------------|--------|-------------------------|---|
| 24/04/26<br>au<br>27/04/26 | 4 jours / 3 nuits | 540 €  | 19 €                    | Montpellier, Beziers,<br>Narbonne, Perpignan,<br>Carcassonne, Toulouse,<br>Castelnaudary, Nîmes |

\* Les « activités possibles » sont données à titre indicatif et sont susceptibles d'être adaptées en fonction des attentes du groupe et de la météo

# La Camargue et les Jeux Romains

- ◆ Age : +18 ans
- ◆ Groupe :
  - 7 participants
  - 2 accompagnateurs
- ◆ Autonomie : Bonne
- ◆ Rythme : Détente
- ◆ Transport :
  - 1 minibus 9 places
- ◆ Particularités :
  - Accueil de 2 couples possible



## Lieu du séjour : Albaron, Arles (13)

Situé à 15 km d'Arles et à 40 km de Nîmes, Albaron est au cœur du Parc Naturel Régional de Camargue. A proximité, la Cité d'Arles est classée au Patrimoine mondial de l'Humanité de l'UNESCO. Venez également découvrir Nîmes à l'occasion des célèbres « Grands Jeux Romains » pour vivre le temps d'une journée à l'heure de l'Antiquité !

## Hébergement : Mobil-Homes en gestion libre en camping 3\*

Situé au cœur du Parc Naturel Régional de Camargue, ce camping vous propose une immersion dans la magie camarguaise ! Le groupe sera réparti dans 2 mobil-homes tout confort de 35 m<sup>2</sup>, composé chacun de 3 chambres, 1 cuisine équipée, un salon et une terrasse. Vous aurez également accès à ses équipements : parc aquatique, terrain multisport, tables de ping-pong et terrain de pétanque !

## Programme du séjour

### ✓ Vendredi 24/04/26 :

- Prise en charge des vacanciers dans la matinée et arrivée au camping.
- **Balade et découverte d'Arles** avec ses monuments romains classés au patrimoine mondial de l'UNESCO.

### ✓ Samedi 25/04/26 : Les Grands jeux Romains

- Balade dans les rues animées de Nîmes à l'occasion des « Grands jeux Romains » : marchés traditionnels, animations et défilés romains.
- 17 h 30 aux Arènes de Nîmes : « **Hadrien et la guerre des pictes** », en 122 après JC, l'Empereur Hadrien était de passage à Nîmes. A cette occasion, le spectacle évoquera les combats menés par les romains au nord des îles Britanniques.

### ✓ Dimanche 26/04/26 :

- Matinée ludique et détente au camping.
- Après-midi : **Découverte d'une manade - Le Domaine de Méjanès**. Partez à la découverte de la faune et de la flore de la Camargue à bord du petit train sur rail qui vous amènera au cœur d'un milieu naturel, où se déplacent librement les taureaux et les chevaux.

### ✓ Lundi 27/04/26 :

- Matinée ludique et détente au camping.
- Retour en fin de journée.



\* Les « activités possibles » sont données à titre indicatif et sont susceptibles d'être adaptées en fonction des attentes du groupe et de la météo

| DATES                      | DURÉE             | TARIFS | Assurance Annulation | Lieux de prise en charge des vacanciers  |
|----------------------------|-------------------|--------|----------------------|--|
| 24/04/26<br>au<br>27/04/26 | 4 jours / 3 nuits | 540 €  | 19 €                 | Perpignan, Narbonne, Béziers, Montpellier, Carcassonne, Castelnaudary, Toulouse, Nîmes |

# Les trésors de la Costa Brava

JEUNES ADULTES  
AUTONOMIE  
RELATIVE



## Lieu du séjour : Palamos, Costa Brava (Espagne)

Palamós est l'une des destinations les plus charmantes de la Costa Brava connue pour son port de pêche, ses plages et sa riche histoire maritime. Nous vous proposons notamment une magnifique sortie en bateau pour découvrir la Costa Brava et ses magnifiques criques !

## Hébergement : Villa en gestion libre

A 1 km de la plage de Palamos, le groupe sera hébergé dans une belle et grande villa disposant de 8 chambres dont 3 en rez-de-chaussée et 4 salles d'eau. A l'extérieur le groupe pourra profiter d'un grand jardin et d'un barbecue.

## Programme du séjour

### ✓ Samedi 18/04/26 :

- Prise en charge des vacanciers dans la matinée et arrivée sur le lieu de séjour.
- Installation au gîte.
- Balade en bord de mer à Palamos.

### ✓ Dimanche 19/04/26 :

- 11 h : A la rencontre des **chimpanzés de la Fondation Mona** à Riudellots de la Selva.
- Pique-nique sur le site.
- 16 h : assister à la **Crée du marché aux poissons de Palamos**.
- Soirée dansante au gîte.

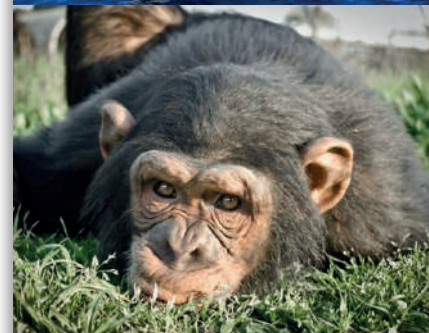
### ✓ Lundi 20/04/26 :

- **Balade en bateau** de Palamos jusqu'aux Iles Formigues.
- Balade dans les magnifiques ruelles de **Calella de Palafrugell**.
- Découvrir les vues époustouflantes depuis le phare de San Sebastia.

### ✓ Mardi 21/04/26 :

- Départ du gîte en fin de matinée.
- Découverte du village médiéval de **Peratallada**.
- Retour en fin de journée.

- ◆ **Age** : 18-40 ans
- ◆ **Groupe** :
  - 10 participants
  - 3 accompagnateurs
- ◆ **Autonomie** : Relative
- ◆ **Rythme** : Dynamique
- ◆ **Transport** :
  - 2 minibus 9 places
- ◆ **Particularités** :
  - Accueil de couples possible
  - Carte d'identité originale
  - Carte Européenne d'Assurance Maladie



| DATES                      | DURÉE             | TARIFS | Assurance Annulation | Lieux de prise en charge des vacanciers  |
|----------------------------|-------------------|--------|----------------------|--|
| 18/04/26<br>au<br>21/04/26 | 4 jours / 3 nuits | 540 €  | 19 €                 | <i>Perpignan, Narbonne,<br/>Béziers, Montpellier,<br/>Carcassonne, Castelnaudary,<br/>Toulouse</i> |

\* Les « activités possibles » sont données à titre indicatif et sont susceptibles d'être adaptées en fonction des attentes du groupe et de la météo

- ◆ Age : 18-40 ans
- ◆ Groupe :
  - 7 participants
  - 2 accompagnateurs
- ◆ Autonomie : Relative
- ◆ Rythme : Dynamique
- ◆ Transport :
  - 1 minibus 9 places
- ◆ Particularités :
  - Accueil de couples possible

# Spectacle à Toulouse



## Lieu du séjour : Toulouse (31)

Nous vous convions à 4 jours de découvertes dans la ville Rose ! Votre séjour sera agrémenté d'un spectacle festif et de visites pour une escapade toulousaine sous le signe de la culture !

## Hébergement : villas tout confort en gestion libre

Aux portes du centre de Toulouse, le groupe sera hébergé dans 2 villas de 64m<sup>2</sup> côte à côte composées chacune de 3 chambres et d'un vaste lieu de vie avec une cuisine toute équipée. Le groupe bénéficiera également d'un espace ludique et de détente avec table de ping-pong.

## Programme du séjour

### ✓ Lundi 27/04/26 :

- Prise en charge des vacanciers dans la matinée.
- Arrivée au gîte .
- Balade au parc de la Ramée.

### ✓ Mardi 28/04/26 :

- Matinée détente.
- Découverte de Toulouse et de son centre historique en petit train.
- 20 H 30 au Casino Barrière - **Spectacle les Fo'Plafonds** : Bienvenue dans la rue « Eugène Poubelle », une rue d'apparence tout à fait normale. Tendez l'oreille car ici tout est musique. Tout s'accorde, tout se transforme. Rien n'est jeté, tout est récupéré et c'est ainsi que les instrus sont créés.

### ✓ Mercredi 29/04/26 :

- Matinée détente.
- Balade au **Muséum d'Histoire Naturelle** : partez à la découverte du Muséum avec son immersion dans le vaste monde du vivant et son exposition temporaire « Domestique-moi si tu peux ! ».
- Découverte du jardin botanique .

### ✓ Jeudi 30/04/26 :

- Départ du gîte en fin de matinée.
- Balade à la **Cité de Carcassonne**.
- Retour en fin de journée.



\* Les « activités possibles » sont données à titre indicatif et sont susceptibles d'être adaptées en fonction des attentes du groupe et de la météo

| DATES                      | DURÉE             | TARIFS | Assurance Annulation | Lieux de prise en charge des vacanciers   |
|----------------------------|-------------------|--------|----------------------|---|
| 27/04/26<br>au<br>30/04/26 | 4 jours / 3 nuits | 540 €  | 19 €                 | Perpignan, Narbonne, Béziers, Montpellier, Carcassonne, Castelnaudary, Toulouse |

# Le Village ALTER ET GO !

JEUNES ADULTES  
AUTONOMIE  
RELATIVE



## Lieu du séjour : Marquixanes, Conflent (66)

Lieu naturel d'exception situé entre la plaine du Roussillon et les Pyrénées, vous séjournerez au pied du massif du Canigou, classé Grand Site de France à seulement 30 minutes de Perpignan. Le site est propice aux activités de pleine nature et de bien-être dans un environnement calme et verdoyant.

## Hébergement : Gîte de plain pied tout confort en gestion libre

Au sein du village de gîtes accessible à tous, le groupe sera hébergé dans un grand gîte de plain pied de 240 m<sup>2</sup> composé de 6 chambres, de 5 salles d'eau, dont 3 privatives et d'un lieu de vie de 105 m<sup>2</sup>. Depuis la terrasse exposée plein sud vous pourrez contempler le panorama exceptionnel sur le Canigou !

## Programme du séjour

✓ **Premier jour** : Prise en charge des vacanciers dans la matinée et arrivée sur le lieu de séjour.

### Activités possibles durant le séjour\* :

**Sur place** : pétanque, ping-pong, baignade et animations.

### A proximité :

- Massage sur place ou voyage sonore assuré par Monica du « Rêve du Phénix »
- Bains d'eaux chaudes de St Thomas Les Bains
- Cité Médiévale de Villefranche de Conflent
- Balade à Eus, un des « Plus Beaux Villages de France »
- Visite interactive et ludique des caves Byrrh à Thuir
- Balade aux orgues d'Ille-sur-Têt

✓ **Dernier jour** : Retour en fin de journée.

- ◆ **Age** : 18-40 ans
- ◆ **Groupe** :
  - 10 participants
  - 3 accompagnateurs
- ◆ **Autonomie** : Relative
- ◆ **Rythme** : Détente
- ◆ **Transport** :
  - 1 minibus 9 places
  - 1 véhicule 5 places
- ◆ **Particularités** :
  - Accueil de 3 couples possible
  - Possibilité d'une chambre individuelle



| DATES                      | DURÉE             | TARIFS | Assurance Annulation | Lieux de prise en charge des vacanciers  |
|----------------------------|-------------------|--------|----------------------|--|
| 27/04/26<br>au<br>30/04/26 | 4 jours / 3 nuits | 540 €  | 19 €                 | Perpignan, Narbonne,<br>Béziers, Montpellier,<br>Carcassonne, Castelnaudary,<br>Toulouse |

\* Les « activités possibles » sont données à titre indicatif et sont susceptibles d'être adaptées en fonction des attentes du groupe et de la météo

## ADULTES + 40 ANS AUTONOMIE RELATIVE

- ◆ **Age :** + 40 ans
- ◆ **Groupe :**
  - 7 participants
  - 2 accompagnateurs
- ◆ **Autonomie :** Relative
- ◆ **Rythme :** Détente
- ◆ **Transport :**
  - 1 minibus 9 places
- ◆ **Particularités :**
  - Accueil de couples possible
  - 2 chambres en rez-de-chaussée

# Monte-Cristo à Narbonne !



## Lieu du séjour : Narbonne (11)

Carrefour incontournable du sud de la France, Narbonne, classée Ville d'Art et d'Histoire, possède un patrimoine historique et culturel riche de 2 500 ans !

## Hébergement : Gîte 5\* tout confort dans un domaine viticole

Le groupe sera hébergé dans une maison de caractère entièrement restaurée de 210 m<sup>2</sup> environ qui comprend 5 chambres et 3 salles de bains dont deux chambres et une salle de bain en rez-de-chaussée. A l'extérieur, une belle terrasse équipée de baignoires vous permettra de profiter de la tranquillité des lieux

## Programme du séjour

### ✓ Samedi 18/04/26 :

- Prise en charge des vacanciers dans la matinée.
- Arrivée au gîte.
- 20 h à l'Arena de Narbonne - « **La Légende de Monte-Cristo, le Musical** ». Plus de 20 artistes sur scène : chanteurs, danseurs et comédiens unissent leurs talents pour créer une fresque musicale spectaculaire. Chaque numéro transporte le public dans l'univers du Comte de Monte-Cristo !

### ✓ Dimanche 19/04/26 :

- Matinée détente au gîte.
- Découverte du centre historique de **Narbonne** baigné par le canal de la Robine. Vous découvrirez les vestiges romains, ses monuments médiévaux et les animations des Halles !

### ✓ Lundi 20/04/26 :

- Matinée au gîte avec balade à l'abbaye de Fontfroide.
- Promenade dans la célèbre station balnéaire de Gruissan, avec ses chalets sur pilotis, son étang et ses plages.

### ✓ Mardi 21/04/26 :

- Départ du gîte en fin de matinée.
- Balade à **Peyriac sur mer**. sur les pontons de l'étang du Doul.
- Retour en fin de journée.



\* Les « activités possibles » sont données à titre indicatif et sont susceptibles d'être adaptées en fonction des attentes du groupe et de la météo

| DATES                      | DURÉE             | TARIFS | Assurance Annulation | Lieux de prise en charge des vacanciers   |
|----------------------------|-------------------|--------|----------------------|---|
| 18/04/26<br>au<br>21/04/26 | 4 jours / 3 nuits | 540 €  | 19 €                 | Perpignan, Narbonne, Béziers, Montpellier, Carcassonne, Castelnaudary, Toulouse |

# Le Village ALTER ET GO !



ADULTES + 40 ANS  
AUTONOMIE  
RELATIVE

- ◆ Age : + 40 ans
- ◆ Groupe :
  - 10 participants
  - 3 accompagnateurs
- ◆ Autonomie : Relative
- ◆ Rythme : Détente
- ◆ Transport :
  - 1 minibus 9 places
  - 1 véhicule 5 places
- ◆ Particularités :
  - Accueil de 3 couples possible
  - Possibilité d'une chambre individuelle

## Lieu du séjour : Marquixanes, Conflent (66)

Lieu naturel d'exception situé entre la plaine du Roussillon et les Pyrénées, vous séjournerez au pied du massif du Canigou, classé Grand Site de France à seulement 30 minutes de Perpignan. Le site est propice aux activités de pleine nature et de bien-être dans un environnement calme et verdoyant.

## Hébergement : Gîte de plain pied tout confort en gestion libre

Au sein du village de gîtes accessible à tous, le groupe sera hébergé dans un grand gîte de plain pied de 240 m<sup>2</sup> composé de 6 chambres, de 5 salles d'eau, dont 3 privatives et d'un lieu de vie de 105 m<sup>2</sup>. Depuis la terrasse exposée plein sud vous pourrez contempler le panorama exceptionnel sur le Canigou !

## Programme du séjour

✓ **Premier jour** : Prise en charge des vacanciers dans la matinée et arrivée sur le lieu de séjour.

### Activités possibles durant le séjour\* :

**Sur place** : pétanque, ping-pong, baignade et animations.

### A proximité :

- Massage sur place ou voyage sonore assuré par Monica du « Rêve du Phénix »
- Bains d'eaux chaudes de St Thomas Les Bains
- Cité Médiévale de Villefranche de Conflent
- Balade à Eus, un des « Plus Beaux Villages de France »
- Visite interactive et ludique des caves Byrrh à Thuir
- Balade aux orgues d'Ille-sur-Têt

✓ **Dernier jour** : Retour en fin de journée.



| DATES                      | DURÉE             | TARIFS | Assurance Annulation | Lieux de prise en charge des vacanciers  |
|----------------------------|-------------------|--------|----------------------|--|
| 24/04/26<br>au<br>27/04/26 | 4 jours / 3 nuits | 540 €  | 19 €                 | Perpignan, Narbonne,<br>Béziers, Montpellier,<br>Carcassonne, Castelnaudary,<br>Toulouse |

\* Les « activités possibles » sont données à titre indicatif et sont susceptibles d'être adaptées en fonction des attentes du groupe et de la météo

**ADULTES + 40 ANS  
AUTONOMIE  
RELATIVE**

- ◆ **Age :** + 40 ans
- ◆ **Groupe :**
  - 10 participants
  - 3 accompagnateurs
- ◆ **Autonomie :** Relative
- ◆ **Rythme :** Détente
- ◆ **Transport :**
  - 2 minibus 9 places
- ◆ **Particularités :**
  - Accueil de couples possible
  - Carte européenne d'assurance maladie
  - Carte d'identité originale

# Fête du Printemps sur la Costa Brava



## Lieu du séjour : Palamos, Costa Brava (Espagne)

Situé à 15 min de Palafrugell, Palamós est l'une des destinations les plus charmantes de la Costa Brava, connue pour son port de pêche, ses plages et sa riche histoire maritime. Tout est réuni pour profiter d'un dépaysement total à l'occasion du **festival des arts de la rue de Palafrugell « Flors i Violes »**.

## Hébergement : Villa en gestion libre

A 1 km de la plage de Palamos, le groupe sera hébergé dans une belle villa disposant de 8 chambres dont 3 en rez-de-chaussée et 4 salles d'eau. A l'extérieur le groupe pourra profiter d'un grand jardin et d'un barbecue.

## Programme du séjour

### ✓ Jeudi 30/04/26 :

- Prise en charge des vacanciers dans la matinée et arrivée sur le lieu de séjour.
- Installation au gîte.
- Balade en bord de mer sur le « **Passeitg Maritim** » de Palamos.

### ✓ Vendredi 01/05/26 : Découverte de Palamos

- Promenade au port de Palamos et son marché aux poissons.
- Visite interactive du Musée de la Pêche de Palamos.
- Les maisons de pêcheurs colorées de Cala S'Alguer.
- Les vues panoramiques sur la mer depuis le Château de Sant Esteve de Mar.

### ✓ Samedi 02/05/26 :

- Journée au **Festival Flors i Violes de Palafrugell** : festival dédié à la musique et à l'art, avec de nombreuses activités. La ville sera décorée pour l'occasion de créations artistiques liées au printemps.

### ✓ Dimanche 03/05/26 :

- Départ du gîte en fin de matinée.
- Découverte du village médiéval de **Peratallada**.
- Retour en fin de journée.



\* Les « activités possibles » sont données à titre indicatif et sont susceptibles d'être adaptées en fonction des attentes du groupe et de la météo

| DATES                      | DURÉE             | TARIFS | Assurance Annulation | Lieux de prise en charge des vacanciers   |
|----------------------------|-------------------|--------|----------------------|---|
| 30/04/26<br>au<br>03/05/26 | 4 jours / 3 nuits | 540 €  | 19 €                 | Perpignan, Narbonne, Béziers, Montpellier, Carcassonne, Castelnaudary, Toulouse |

# Sommaire des séjours de l'été 2026

Sommaire des Séjours Bonne Autonomie ..... 20

Bonne Autonomie - Dynamique ..... 21

Bonne Autonomie - Détente ..... 31

Sommaire des Séjours Autonomie Relative ..... 40

Jeunes Adultes - Autonomie Relative ..... 41

Adultes + 40 ans - Autonomie Relative ..... 47

Sommaire des Séjours Autonomie Limité ..... 55

# Sommaire

## Bonne Autonomie

### Été 2026

## BONNE AUTONOMIE – DYNAMIQUE

| Libellé - Lieu                | Page | JUILLET    |            |            |            | AOÛT       |            |            |            | SEPTEMBRE  |            |
|-------------------------------|------|------------|------------|------------|------------|------------|------------|------------|------------|------------|------------|
|                               |      | semaine 28 | semaine 29 | semaine 30 | semaine 31 | semaine 32 | semaine 33 | semaine 34 | semaine 35 | semaine 36 | semaine 37 |
| Vulcania et l'Auvergne        | 21   | 2 120 €    |            |            |            |            |            |            |            |            |            |
| Costa Dorada & Port Aventura  | 22   | 2 120 €    |            |            |            |            |            |            |            |            |            |
| Les plages de la Costa Dorada | 23   |            |            | 2 120 €    |            |            |            |            |            |            |            |
| Disneyland et le pays de Brie | 24   |            |            |            | 2 120 €    |            |            |            |            | 1 980 €    |            |
| La Costa del Maresme          | 25   |            |            |            | 1 060 €    | 1 060 €    |            |            |            |            |            |
| Entre Cognac et Saintes       | 26   |            |            |            |            | 2 120 €    |            |            |            |            |            |
| La Côte Charentaise           | 27   |            |            |            |            |            | 2 120 €    |            |            |            |            |
| Au cœur des Alpes             | 28   |            |            |            |            |            | 2 120 €    |            |            |            |            |
| Alsace et Europa-Park         | 29   |            |            |            |            |            |            | 1 980 €    |            |            |            |
| Un tour en Andalousie         | 30   |            |            |            |            |            |            |            |            | 1 980 €    |            |

## BONNE AUTONOMIE – DETENTE

| Libellé - Lieu                  | Page | JUILLET    |            |            |            | AOÛT       |            |            |            | SEPTEMBRE  |            |
|---------------------------------|------|------------|------------|------------|------------|------------|------------|------------|------------|------------|------------|
|                                 |      | semaine 28 | semaine 29 | semaine 30 | semaine 31 | semaine 32 | semaine 33 | semaine 34 | semaine 35 | semaine 36 | semaine 37 |
| Entre Cognac et Saintes         | 31   | 2 120 €    |            |            |            |            |            |            |            |            |            |
| La Costa del Maresme            | 32   | 1 060 €    | 2 120 €    |            |            |            |            |            |            |            |            |
| Le Littoral Catalan             | 33   |            |            | 1 060 €    | 1 060 €    | 1 060 €    |            |            |            |            |            |
| Une ferme au Puy du Fou         | 34   |            |            |            |            | 2 120 €    |            |            |            |            |            |
| Entre Tarn et Aveyron           | 35   |            |            |            |            | 1 060 €    | 1 060 €    | 1 060 €    |            |            |            |
| Un été sur la Costa Brava       | 36   |            |            |            |            |            | 2 120 €    |            |            |            |            |
| Au cœur des Hautes Pyrénées     | 37   |            |            |            |            |            |            | 1 980 €    |            |            |            |
| Le Bassin d'Arcachon            | 38   |            |            |            |            |            |            |            |            | 1 980 €    |            |
| Les plus belles plages de Corse | 39   |            |            |            |            |            |            |            |            | 1 980 €    |            |

# Vulcania et l'Auvergne



BONNE AUTONOMIE  
DYNAMIQUE

- ◆ Age : + 18 ans
- ◆ Groupe :
  - 9 participants
  - 2 accompagnateurs
- ◆ Autonomie : Bonne
- ◆ Rythme : Dynamique
- ◆ Transport :
  - 1 minibus 9 places
  - 1 véhicule 5 places
- ◆ Particularités :
  - Accueil d'un couple possible
  - Pas de chambre en rez-de-chaussée

## Lieu du séjour : Ceyssat (63)

Situé à 30 minutes de Clermont-Ferrand et à 20 minutes du Puy-de-Dôme, ce petit village typique se trouve au cœur même des volcans d'Auvergne. La diversité des paysages de l'Auvergne vous permettra de vous ressourcer et de profiter d'un dépaysement total : des volcans aux plateaux d'estive en passant par les nombreuses forêts et cascades...

## Hébergement : Gîte de France 2 épis en gestion libre

Le groupe sera hébergé dans une ferme auvergnate restaurée composée de 6 chambres avec chacune sa salle de bain, d'une grande salle commune de 50 m<sup>2</sup> et d'une belle cuisine toute équipée. En extérieur, cette ferme équestre vous offre un grand jardin clos de 800 m<sup>2</sup> avec mobilier de jardin et barbecue.

## Programme du séjour

✓ **Lundi 06/07/26** : Prise en charge des vacanciers dans la matinée et arrivée sur le lieu de séjour.

### Activités possibles durant le séjour\* :

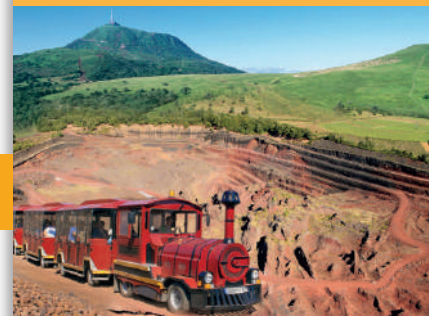
**Sur place** : table de ping-pong, visite de la ferme équestre.

**Lieux de baignade surveillée à proximité** : lac d'Aydat (kayak, pédalo, barques, accrobranche...), lac Chambon (canoë, kayak, paddle, dériveur, pédalo).

### A proximité :

- 2 journées riches en émotions à Vulcania : partez à la découverte des volcans et des phénomènes naturels à travers les attractions et les animations du parc !
- Voyage au cœur du volcan de Lemptegy.
- Détente au centre thermo-ludique à Royat.
- Le puy de Dôme en train à crémaillère avec le « panoramique des Dômes ».
- Découverte de Clermont-Ferrand.
- Vue sur Clermont-Ferrand et la région depuis le parc Montjuzet.
- Ferme pédagogique de la Marinette.
- Visite de la grotte de la pierre de Volvic.
- Le château de Murol, son spectacle équestre et sa démonstration d'artisanats.
- Détente au Parc Pierre Montgroux à Cébazat.
- Ferme Chabot à la découverte du Saint-Nectaire.
- Balade à la Cascade des Saliens.

✓ **Dimanche 19/07/26** : Retour en fin de journée.



| DATES                      | DURÉE               | TARIFS  | Assurance Annulation | Lieux de prise en charge des vacanciers  |
|----------------------------|---------------------|---------|----------------------|--|
| 06/07/26<br>au<br>19/07/26 | 14 jours / 13 nuits | 2 120 € | 74 €                 | Perpignan, Narbonne,<br>Béziers, Montpellier,<br>Carcassonne, Castelnaudary,<br>Toulouse |

\* Les « activités possibles » sont données à titre indicatif et sont susceptibles d'être adaptées en fonction des attentes du groupe et de la météo

# Costa Dorada et Port Aventura

- ◆ **Age :** + 18 ans
- ◆ **Groupe :**
  - 11 participants
  - 2 accompagnateurs
- ◆ **Autonomie :** Bonne
- ◆ **Rythme :** Dynamique
- ◆ **Transport :**
  - 2 minibus 9 places
- ◆ **Particularités :**
  - 2 chambres en rez-de-chaussée
  - Pas de chambre individuelle
  - Carte européenne d'assurance maladie
  - Carte d'identité originale



## Lieu du séjour : L'arboç, Penedes (Espagne)

Situé au cœur du Penedes, à 20 min de la Costa Dorada et 30 min de Sitges et Tarragone, nous vous proposons de partir à la découverte des richesses de cette région : plages et criques, villages ibériques et médiévaux... sans oublier la découverte de Tarragone et des sites classés au Patrimoine mondial de l'Unesco et les nombreuses « Festa Major » des villages du Penedes !

## Hébergement : Gîte tout confort en gestion libre

Entourée de forêts, d'oliviers, de terres agricoles et de vignes, cette « masia » est une maison de plus de 400 m<sup>2</sup> qui dispose d'un jardin arboré de plus de 2 000 m<sup>2</sup>. Au rez-de-chaussée vous trouverez la cuisine, salle à manger, salon, 2 chambres et un grand espace intérieur pour les animations et soirées. A l'étage se trouvent 3 chambres et 3 salles de bains.

## Programme du séjour

✓ **Premier jour :** Prise en charge des vacanciers dans la matinée et arrivée sur le lieu de séjour.

### Activités possibles durant le séjour\* :

#### Sur place :

- Animations et soirées dans la grande salle.
- Petite piscine pour se rafraîchir.
- Jeux dans le grand jardin : ping-pong...

**Lieux de baignade surveillée à proximité :** piscine municipale de Banyeres del Penedes ou de Llorenç del Penedes à 5 min, plages et criques de la Costa Dorada à 20 min : Calafell, Cunit, Cubelles, Vilanova.

#### A proximité :

- 1 journée à Port Aventura Park.
- Découvrir l'incroyable Giralda de l'Arboç et son architecture arabo andalouse.
- Village médiéval de Castellet et son château surplombant le lac de Foix.
- La Citadelle Ibérique de Santa Creu à Calafell.
- Découverte de Tarragone en petit train.
- Déambuler dans les rues de Sitges.
- Parc animalier Mon – La Bassa.
- Valls la catalane et sa tradition de « castells ».
- Village médiéval de Montblanc.

✓ **Dernier jour :** Retour en fin de journée.



\* Les « activités possibles » sont données à titre indicatif et sont susceptibles d'être adaptées en fonction des attentes du groupe et de la météo

| DATES                      | DURÉE               | TARIFS  | Assurance Annulation | Lieux de prise en charge des vacanciers   |
|----------------------------|---------------------|---------|----------------------|---|
| 06/07/26<br>au<br>19/07/26 | 14 jours / 13 nuits | 2 120 € | 74 €                 | Perpignan, Narbonne, Béziers, Montpellier, Carcassonne, Castelnaudary, Toulouse |

# Les plages de la Costa Dorada



BONNE AUTONOMIE  
DYNAMIQUE

- ◆ Age : + 18 ans
- ◆ Groupe :
  - 11 participants
  - 2 accompagnateurs
- ◆ Autonomie : Bonne
- ◆ Rythme : Dynamique
- ◆ Transport :
  - 2 minibus 9 places
- ◆ Particularités :
  - 2 chambres en rez-de-chaussée
  - Pas de chambre individuelle
  - Carte européenne d'assurance maladie
  - Carte d'identité originale

## Lieu du séjour : L'arboç, Penedes (Espagne)

Situé au cœur du Penedes, à 20 min de la Costa Dorada et 30 min de Sitges et Tarragone, nous vous proposons de partir à la découverte des richesses de cette région : plages et criques, villages ibériques et médiévaux... sans oublier la découverte de Tarragone et des sites classés au Patrimoine mondial de l'Unesco et les nombreuses « Festa Major » des villages du Penedes !

## Hébergement : Gîte tout confort en gestion libre

Entourée de forêts, d'oliviers, de terres agricoles et de vignes, cette « masia » est une maison de plus de 400 m<sup>2</sup> qui dispose d'un jardin arboré de plus de 2 000 m<sup>2</sup>. Au rez-de-chaussée vous trouverez la cuisine, salle à manger, salon, 2 chambres et un grand espace intérieur pour les animations et soirées. A l'étage se trouvent 3 chambres et 3 salles de bains.

## Programme du séjour

✓ **Premier jour** : Prise en charge des vacanciers dans la matinée et arrivée sur le lieu de séjour.

### Activités possibles durant le séjour\* :

#### Sur place :

- Animations et soirées dans la grande salle.
- Petite piscine pour se rafraîchir.
- Jeux dans le grand jardin : ping-pong...

**Lieux de baignade surveillée à proximité** : piscine municipale de Banyeres del Penedes ou de Llorenç del Penedes à 5 min, plages et criques de la Costa Dorada à 20 min : Calafell, Cunit, Cubelles, Vilanova.

#### A proximité :

- Découvrir l'incroyable Giralda de l'Arboç et son architecture arabo andalouse.
- Village médiéval de Castellet et son château surplombant le lac de Foix.
- La Citadelle Ibérique de Santa Creu à Calafell.
- Découverte de Tarragone en petit train.
- Déambuler dans les rues de Sitges.
- Parc animalier Mon - La Bassa.
- Valls la catalane et sa tradition de « castells ».
- Village médiéval de Montblanc.
- « Festa major » des villages du Penedes.

✓ **Dernier jour** : Retour en fin de journée.



| DATES                      | DURÉE               | TARIFS  | Assurance Annulation | Lieux de prise en charge des vacanciers  |
|----------------------------|---------------------|---------|----------------------|--|
| 20/07/26<br>au<br>02/08/26 | 14 jours / 13 nuits | 2 120 € | 74 €                 | Perpignan, Narbonne,<br>Béziers, Montpellier,<br>Carcassonne, Castelnaudary,<br>Toulouse |

\* Les « activités possibles » sont données à titre indicatif et sont susceptibles d'être adaptées en fonction des attentes du groupe et de la météo

- ◆ **Age :** + 18 ans
- ◆ **Groupe :**
  - 11 participants
  - 2 accompagnateurs
- ◆ **Autonomie :** Bonne
- ◆ **Rythme :** Dynamique
- ◆ **Transport :**
  - 2 minibus 9 places
- ◆ **Particularités :**
  - Accueil de 4 couples possible
  - 3 chambres en rez-de-chaussée

# Disneyland et le pays de Brie



## Lieu du séjour : Verdelot (77)

Situé en Seine et Marne dans la charmante vallée du Petit-Morin, aux frontières de la Marne et de l'Aisne, le village de Verdelot est une base idéale pour partir à la découverte du Pays de Brie, de Provins, Cité Médiévale classée à l'UNESCO... sans oublier bien sûr de s'émerveiller au parc Disneyland Paris !

## Hébergement : Gîte de France 3 épis en gestion libre

Situé dans un hameau paisible de Verdelot, ce très grand gîte de 300 m<sup>2</sup> comprend : un salon bibliothèque, 6 chambres dont 3 en rez-de-chaussée, une cuisine, une salle à manger, 3 salles de bain. A l'extérieur le groupe disposera d'un grand jardin de 3 500 m<sup>2</sup> avec barbecue, mobilier d'extérieur, jeux... tout pour se détendre entre deux activités.

## Programme du séjour

- ✓ **Premier jour :** Prise en charge des vacanciers dans la matinée, nuit étape sur le trajet.
- ✓ **Deuxième jour :** Arrivée au gîte dans l'après-midi.

### Activités possibles durant le séjour\* :

#### Sur place :

- Au gîte : ping pong, badminton, volleyball, pétanque, jeux...
- Balade sur le GR14 à 100 m du gîte...

**Lieux de baignade surveillée à proximité :** piscine de plein air Ariel Mignard de Bellot.

#### A proximité :

- Une journée de rêve à Disneyland Paris.
- Balade et animations au jardin Le Point du Jour.
- Ferra Botanica, le vélo rail de la Ferté-Gaucher.
- Le Labymais de la Brie.
- Fromagerie Ganot et dégustation du fromage des Rois : le Brie de Coulommiers.
- Visite du parc animalier Terre de Singes.
- Découverte en petit train de la Cité Médiévale de Provins.
- Les Aigles de Château-Thierry.
- Visite du Chateau de Condé-en-Brie.
- Montmirail et son château.
- Festivité et animations estivales.

- ✓ **Avant dernier jour :** départ du gîte le matin, nuit étape près de Clermont-Ferrand.
- ✓ **Dernier jour :** Retour en fin de journée.



\* Les « activités possibles » sont données à titre indicatif et sont susceptibles d'être adaptées en fonction des attentes du groupe et de la météo

| DATES                | DURÉE               | TARIFS  | Assurance Annulation | Lieux de prise en charge des vacanciers   |
|----------------------|---------------------|---------|----------------------|---|
| 27/07/26 au 09/08/26 | 14 jours / 13 nuits | 2 120 € | 74 €                 | Perpignan, Narbonne, Béziers, Montpellier, Carcassonne, Castelnaudary, Toulouse |
| 31/08/26 au 11/09/26 | 12 jours / 11 nuits | 1 980 € | 69 €                 |   |

# La Costa del Maresme

BONNE AUTONOMIE  
DYNAMIQUE



## Lieu du séjour : Sant Pol de Mar (Espagne)

Petite station balnéaire à taille humaine, Sant Pol de Mar est située à mi-chemin entre Lloret de Mar et Barcelone, à proximité de Calella et à quelques kilomètres du parc aquatique Marineland Catalogne. Venez découvrir la Costa del Maresme !

## Hébergement : Gîte tout confort en gestion libre

Située 5 min de la plage, cette maison « coloniale » du 17<sup>e</sup> siècle est idéale pour l'accueil de groupe ! L'hébergement dispose de 7 chambres et de 3 salles d'eau. Sandra et David sont ravis de nous accueillir chez eux pour partager leur passion pour leur région... et pour leurs animaux !

## Programme du séjour

✓ **Premier jour** : Prise en charge des vacanciers dans la matinée et arrivée sur le lieu de séjour.

### Activités possibles durant le séjour\* :

#### Sur place :

- Détente au gîte : piscine hors sol, ping-pong.
- Village de Sant Pol de Mar : plages, balades en bord de mer et restaurant.

**Lieux de baignade surveillée à proximité** : plage La Riera et plage Barques à Sant Pol de Mar, plages de Calell.

#### A proximité :

- Journée au parc aquatique Marineland Catalogne : venez admirer le majestueux spectacle des dauphins, des otaries et des phoques, sans oublier le vol libre des flamboyants oiseaux exotiques.
- Le Phare de Calella et ses magnifiques couchers de soleil.
- Le Parc Dalmau à Calella avec son parcours botanique en bord de mer.
- La crique de Roca Grossa entre Sant Pol et Calella.
- Le train côtier jusqu'à Barcelone.
- Visite de la ferme laitière de Can Gel à Banyamars.
- Balade dans les ruelles de Tossa de Mar.
- L'impressionnant Castell de Santa Florentina, décor de Games of Thrones.
- Animations estivales.

✓ **Dernier jour** : Retour en fin de journée.

- ◆ **Age** : + 18 ans
- ◆ **Groupe** :
  - 11 participants
  - 2 accompagnateurs
- ◆ **Autonomie** : Bonne
- ◆ **Rythme** : Dynamique
- ◆ **Transport** :
  - 2 minibus 9 places
- ◆ **Particularités** :
  - 2 chambres en rez-de-chaussée
  - Accueil de 2 couples possible
  - Carte européenne d'assurance maladie
  - Carte d'identité originale



| DATES                | DURÉE             | TARIFS  | Assurance Annulation | Lieux de prise en charge des vacanciers   |
|----------------------|-------------------|---------|----------------------|---|
| 27/07/26 au 02/08/26 | 7 jours / 6 nuits | 1 060 € | 37 €                 | Perpignan, Narbonne, Béziers, Montpellier, Carcassonne, Castelnaudary, Toulouse |
| 03/08/26 au 09/08/26 | 7 jours / 6 nuits | 1 060 € | 37 €                 |   |

\* Les « activités possibles » sont données à titre indicatif et sont susceptibles d'être adaptées en fonction des attentes du groupe et de la météo

# Entre Cognac et Saintes

- ◆ Age : + 18 ans
- ◆ Groupe :
  - 11 participants
  - 2 accompagnateurs
- ◆ Autonomie : Bonne
- ◆ Rythme : Dynamique
- ◆ Transport :
  - 2 minibus 9 places
- ◆ Particularités :
  - Accueil de couples possible
  - 2 chambres en rez-de-chaussée



## Lieu du séjour : Cherves-Richemont (16)

Située à 20 min de Cognac et à 35 min de Saintes, c'est dans un environnement calme et reposant que vous pourrez découvrir le cœur de la Charente.

## Hébergement : Gîte de France 3 épis en gestion libre

Au sein d'une magnifique propriété, ce gîte authentique labellisé « Tourisme & Handicap » dispose d'une grande salle à manger de 80 m<sup>2</sup> et d'une cuisine semi-professionnelle. Il est composé au total de 7 chambres dont 2 en rez-de-chaussée : chacune d'elle possède sa salle de bain privative et ses sanitaires. En extérieur, le groupe pourra profiter d'une très belle terrasse ombragée et d'un barbecue pour des moments conviviaux.

## Programme du séjour

✓ **Premier jour** : Prise en charge des vacanciers dans la matinée et arrivée sur le lieu de séjour.

### Activités possibles durant le séjour\* :

#### Sur place :

- Balades aux alentours du moulin.
- Animations estivales à la salle de spectacle l'Abaca.

**Lieux de baignade surveillée à proximité** : Centre aquatique X'eau à Chateaubernard, piscine de Saint-Césaire, aire de loisirs du Bain des dames à Chateaufort-sur-Charente (canoë, kayak, pédalo, paddle).

#### A proximité :

- Croisière en gabare d'autrefois sur la Charente avec « La Demoiselle ».
- À la rencontre des ânes de la Rêverie à Saint Césaire.
- Parc aventure de l'Abbaye de Fontdouce.
- Saut dans le passé au Paléosite à Saint-Césaire.
- Pêche à la truite à la pisciculture de Saint-Césaire.
- Découverte de la ville de Cognac: son fleuve, son château et ses jardins.
- Base de loisirs André Mermet à Cognac : canoë, pédalo, kayak, paddle, mini golf.
- Eco-musée du Cognac à Migron.
- Saintes et ses arènes Gallo-Romaines.
- Journée à l'Océan à St Georges de Didonne.
- Animations estivales et soirée bowling à Cognac.

✓ **Dernier jour** : Retour en fin de journée.



\* Les « activités possibles » sont données à titre indicatif et sont susceptibles d'être adaptées en fonction des attentes du groupe et de la météo

| DATES                      | DURÉE               | TARIFS  | Assurance Annulation | Lieux de prise en charge des vacanciers   |
|----------------------------|---------------------|---------|----------------------|---|
| 03/08/26<br>au<br>16/08/26 | 14 jours / 13 nuits | 2 120 € | 74 €                 | Perpignan, Narbonne, Béziers, Montpellier, Carcassonne, Castelnaudary, Toulouse |

# La Côte Charentaise



BONNE AUTONOMIE  
DYNAMIQUE

- ◆ Age : + 18 ans
- ◆ Groupe :
  - 11 participants
  - 2 accompagnateurs
- ◆ Autonomie : Bonne
- ◆ Rythme : Dynamique
- ◆ Transport :
  - 2 minibus 9 places
- ◆ Particularités :
  - 1 chambre en rez-de-chaussée
  - Accueil de 3 couples possible

## Lieu du séjour : Cabariot - Charente-Maritime (17)

Situé à 15 km de Rochefort et à 20 min des plages de l'Océan, le village de Cabariot est un lieu de séjour idéal pour découvrir les trésors de la Charente. Un territoire jonché de paysages uniques et diversifiés s'ouvrira à vous : des réserves naturelles aux fameuses îles charentaises en passant par les multiples fortifications dont le mystérieux Fort Boyard !

## Hébergement : Gîtes de France 3 épis en gestion libre

Le groupe sera hébergé dans 2 gîtes d'une superficie totale de 250 m<sup>2</sup>. Le gîte principal est composé d'une cuisine ouverte sur une pièce à vivre et dispose de 4 chambres, de 4 salles d'eau et 4 wc répartis sur deux niveaux. Le gîte indépendant au décor rustique est composé de 2 chambres, d'une salle d'eau avec wc et d'une cuisine ouverte. L'extérieur commun aux 2 gîtes offre un espace détente avec barbecue, table de ping-pong et un parc ombragé avec vue sur les plaines charentaises.

## Programme du séjour

✓ **Premier jour** : Prise en charge des vacanciers dans la matinée et arrivée sur le lieu de séjour.

### Activités possibles durant le séjour\* :

#### Sur place :

- Base nautique de Cabariot : baignade surveillée, activités nautiques, pêche, parcours de santé.
- Circuit pédestre sur l'art roman.

**Lieux de baignade surveillée à proximité** : piscine municipale de plein air de Tonny Charente, les plages de Fouras et de Port-des-Barques.

#### A proximité :

- Rochefort avec notamment l'Hermione et la Corderie Royale.
- Escapade en bateau pour découvrir le Fort Boyard et les îles charentaises.
- Découverte de Fouras-les-Bains avec le Fort Vauban et ses plages.
- Visite de Saintes : Abbaye aux dames, amphithéâtre romain, centre historique.
- Saujon et son train à vapeur.
- Visite du château de La Roche Courbon.
- Découverte des réserves naturelles de Marais d'Yves et de Moëze Oléron.
- Journée à la Rochelle et visite de l'aquarium.
- Journée à l'Île d'Oléron.

✓ **Dernier jour** : Retour en fin de journée.



| DATES                      | DURÉE               | TARIFS  | Assurance Annulation | Lieux de prise en charge des vacanciers  |
|----------------------------|---------------------|---------|----------------------|--|
| 10/08/26<br>au<br>23/08/26 | 14 jours / 13 nuits | 2 120 € | 74 €                 | Perpignan, Narbonne,<br>Béziers, Montpellier,<br>Carcassonne, Castelnaudary,<br>Toulouse |

\* Les « activités possibles » sont données à titre indicatif et sont susceptibles d'être adaptées en fonction des attentes du groupe et de la météo

# Au cœur des Alpes

- ◆ **Age :** + 18 ans
- ◆ **Groupe :**
  - 11 participants
  - 2 accompagnateurs
- ◆ **Autonomie :** Bonne
- ◆ **Rythme :** Dynamique
- ◆ **Transport :**
  - 2 minibus 9 places
- ◆ **Particularités :**
  - Accueil d'1 couple possible
  - Pas de chambres en rez-de-chaussée



## Lieu du séjour : Aillon-le-Jeune (73)

Niché entre Annecy et Chambéry, au cœur du splendide massif des Bauges, Aillon-le-Jeune vous invite à découvrir l'authenticité d'un village savoyard. Entre paysages grandioses face au Mont-Blanc, nature préservée et traditions gourmandes, laissez-vous séduire par la douceur de vivre en Savoie.

## Hébergement : Gîte de France 3 épis en gestion libre

Le groupe sera hébergé dans une maison entièrement rénovée comprenant 5 chambres et 3 salles de bain. Spacieuse et conviviale, elle offre de grands espaces de vie ainsi qu'une salle de jeux équipée d'un ping-pong et d'un babyfoot ! Vous pourrez profiter et vous détendre dans le jardinet tout en admirant la vue sur les montagnes savoyardes.

## Programme du séjour

✓ **Lundi 10/08/26 :** Prise en charge des vacanciers dans la matinée et arrivée sur le lieu de séjour.

### Activités possibles durant le séjour\* :

**Sur place :** Balades, ping-pong, baby foot.

**Lieux de baignade surveillée à proximité :** Piscine municipale de Margéraz, base de loisirs « les îles du Chéran » à Lescheraines : baignade, toboggan aquatique, sentiers, terrain multi-sports....

### A proximité :

- Promenade avec les ânes Colin et Riton et dégustation au Verger bio de l'Épine.
- Panorama d'exception sur le massif des Bauges : le belvédère du Mont Revard .
- Ferme de la Corrierie : visite des animaux, traite et fromagerie.
- Visite de la Fromagerie du Val d'Aillon et son espace muséographique.
- Visite de Chambéry : les halles, le jardin du Verney et le château des Ducs de Savoie.
- Découverte de la Galerie Eurêka à Chambéry.
- Croisière sur le lac d'Annecy.
- Visite d'Annecy et sa Vieille Ville.
- Accrobranche au pays suspendu des Géants.
- Nombreuses balades : le sentier des étoiles, la cascade du Pissieu, la promenade Picot.

✓ **Dimanche 23/08/26 :** Retour en fin de journée.



\* Les « activités possibles » sont données à titre indicatif et sont susceptibles d'être adaptées en fonction des attentes du groupe et de la météo

| DATES                      | DURÉE               | TARIFS  | Assurance Annulation | Lieux de prise en charge des vacanciers  |
|----------------------------|---------------------|---------|----------------------|--|
| 10/08/26<br>au<br>23/08/26 | 14 jours / 13 nuits | 2 120 € | 74 €                 | Perpignan, Narbonne, Béziers, Montpellier, Carcassonne, Castelnaudary, Toulouse, Nîmes |

# L'Alsace et Europa-Park



BONNE AUTONOMIE  
DYNAMIQUE

- ◆ Age : + 18 ans
- ◆ Groupe :
  - 11 participants
  - 2 accompagnateurs
- ◆ Autonomie : Bonne
- ◆ Rythme : Dynamique
- ◆ Transport :
  - 2 minibus 9 places
- ◆ Particularités :
  - Accueil de couples possible
  - 2 chambres en rez-de-chaussée
  - Carte européenne d'assurance maladie
  - Carte d'identité originale

## Lieu du séjour : Ingersheim (68)

Au cœur de l'Alsace et aux portes de Colmar, Ingersheim vous invite à une escapade authentique entre patrimoine et douceur de vivre alsacienne. Cette destination vous promet un véritable dépaysement grâce à ses paysages pittoresques et ses traditions vivantes.... sans oublier une journée inoubliable à Europa-Park !

## Hébergement : Gîte tout confort en gestion libre

Le groupe sera hébergé dans un gîte chaleureux niché au cœur des vignes. Ce havre de paix offre un espace de vie convivial, avec 8 chambres et 6 salles de bain. Vous pourrez profiter pleinement du cadre exceptionnel en vous relaxant dans le grand jardin ou sur l'une des trois terrasses.

## Programme du séjour

✓ **Lundi 17/08/26** : Prise en charge des vacanciers dans la matinée, nuit étape sur le trajet.

✓ **Mardi 18/08/26** : Arrivée au gîte dans l'après-midi.

### Activités possibles durant le séjour\* :

**Sur place** : Balade dans les vignes, barbecue, table de ping-pong, terrain de pétanque...

**Lieux de baignade surveillée à proximité** : Base nautique de Colmar-Houssen (baignade, aquaparc, paddle et pédalo)

### A proximité :

- Une journée à **Europa-Park**, le plus grand parc d'attractions d'Europe : entre montagnes russes vertigineuses, spectacles féeriques et décors dépayés, vivez un moment inoubliable, riche en émotions et en sensations fortes !
- Colmar : découverte de la « Petite Venise » en barque.
- Naturoparc : un havre naturel dédié à la protection des espèces menacées.
- Visite des Châteaux du Haut-Kœnigsbourg et d'Hohlandsbourg.
- Visite de Ribeauvillé en petit train.
- Les plus beaux villages de France : Eguisheim et Bergheim.
- Visite du village pittoresque de Kaysersberg.
- Mystère et évasion au labyrinthe géant de Maïs à Soultz.
- Les marchés estivaux de Riquewihr, Eguisheim et Ammerschwihr.

✓ **Jeudi 27/08/26** : départ du gîte dans la matinée et nuit étape sur le trajet.

✓ **Vendredi 28/08/26** : Retour en fin de journée.



| DATES                      | DURÉE               | TARIFS  | Assurance Annulation | Lieux de prise en charge des vacanciers  |
|----------------------------|---------------------|---------|----------------------|--|
| 17/08/26<br>au<br>28/08/26 | 12 jours / 11 nuits | 1 980 € | 69 €                 | Perpignan, Narbonne, Béziers, Montpellier, Carcassonne, Castelnaudary, Toulouse, Nîmes |

\* Les « activités possibles » sont données à titre indicatif et sont susceptibles d'être adaptées en fonction des attentes du groupe et de la météo

# Un Tour en Andalousie

- ◆ **Age :** + 18 ans
- ◆ **Groupe :**
  - 11 participants
  - 2 accompagnateurs
- ◆ **Autonomie :** Bonne
- ◆ **Rythme :** Dynamique
- ◆ **Transport :**
  - 2 minibus 9 places
- ◆ **Particularités :**
  - Séjour itinérant
  - Carte européenne d'assurance maladie
  - Carte d'identité originale



## Lieu du séjour : Andalousie

Nous vous proposons de découvrir 2 des plus belles régions Andalouses : Cordoue et Grenade ! Cordoue, classée au patrimoine mondial de l'UNESCO, regorge de monuments fascinants tels que la Mosquée-Cathédrale, de magnifiques patios fleuris et des trésors architecturaux... A Grenade vous découvrirez les spectacles authentiques de flamenco au Sacromonte sans oublier bien évidemment l'une des merveilles du monde : le palais de l'Alhambra !

## Programme du séjour

✓ **Lundi 31/08/26 :** Prise en charge des vacanciers dans la matinée et nuit étape sur le trajet.

✓ **Mardi 01/09/26 :** Arrivée à Cordoue dans l'après-midi.

### Du 01/09/26 au 06/09/26 : Cordoue et ses environs

**Hébergement :** Grande villa climatisée avec piscine dans Cordoue.

#### Activités possibles durant le séjour\* :

##### A proximité :

- La Mezquita Catedral .
- La vue sur la ville depuis le Pont Romain.
- Palacio de Viana et ses 12 patios.
- L' Alcázar de los Reyes Católicos et ses magnifiques jardins.
- Se perdre dans le quartier de la Juderia.
- Spectacle équestre aux Ecuries Royales.
- Se poser en terrasse à la Plaza de la Corredera.
- Medina Azahara et le Château d'Almodóvar.

### Du 06/09/26 au 10/09/26 : Grenade et ses environs

**Hébergement :** 2 villas climatisées avec piscine à Güevéjar à 20 min de Grenade.

#### Activités possibles durant le séjour\* :

##### A proximité :

- Le Palais de l'Alhambra y les Jardins du Generalife.
- Le quartier pittoresque de l'Albayzin jusqu'au mirador San Nicolas.
- El Sacromonte, le quartier gitan et ses soirées flamencos !
- Se détendre aux bains arabes.
- Parque de las Ciencias.
- 1 journée dans la Sierra Nevada.

✓ **Jeudi 10/09/26 :** départ du gîte dans la matinée et nuit étape sur le trajet.

✓ **Vendredi 11/09/26 :** Retour en fin de journée.



\* Les « activités possibles » sont données à titre indicatif et sont susceptibles d'être adaptées en fonction des attentes du groupe et de la météo

| DATES                      | DURÉE               | TARIFS  | Assurance Annulation | Lieux de prise en charge des vacanciers  |
|----------------------------|---------------------|---------|----------------------|--|
| 31/08/26<br>au<br>11/09/26 | 12 jours / 11 nuits | 1 980 € | 69 €                 | Perpignan, Narbonne,<br>Béziers, Montpellier,<br>Carcassonne, Castelnaudary,<br>Toulouse |

# Entre Cognac et Saintes

BONNE AUTONOMIE  
DÉTENTE



## Lieu du séjour : Cherves-Richemont (16)

Située à 20 min de Cognac et à 35 min de Saintes, c'est dans un environnement calme et reposant que vous pourrez découvrir le cœur de la Charente.

## Hébergement : Gîte de France 3 épis en gestion libre

Au sein d'une magnifique propriété, ce gîte authentique labellisé « Tourisme & Handicap » dispose d'une grande salle à manger de 80 m<sup>2</sup> et d'une cuisine semi-professionnelle. Il est composé au total de 7 chambres dont 2 en rez-de-chaussée : chacune d'elle possède sa salle de bain privative et ses sanitaires. En extérieur, le groupe pourra profiter d'une très belle terrasse ombragée et d'un barbecue pour des moments conviviaux.

## Programme du séjour

✓ **Premier jour** : Prise en charge des vacanciers dans la matinée et arrivée sur le lieu de séjour.

### Activités possibles durant le séjour\* :

#### Sur place :

- Balades aux alentours du moulin.
- Animations estivales à la salle de spectacle l'Abaca.

**Lieux de baignade surveillée à proximité** : centre aquatique X'eau à Chateaubernard, piscine de Saint-Césaire, aire de loisirs du Bain des dames à Chateaufort-sur-Charente (canoë, kayak, pédalo, paddle).

#### A proximité :

- Croisière en gabare d'autrefois sur la Charente avec « La Demoiselle ».
- À la rencontre des ânes de la Rêverie à Saint Césaire.
- Parc aventure de l'Abbaye de Fontdouce.
- Saut dans le passé au Paléosite à Saint-Césaire.
- Pêche à la truite à la pisciculture de Saint-Césaire.
- Découverte de la ville de Cognac: son fleuve, son château et ses jardins.
- Base de loisirs André Mermet à Cognac : canoë, pédalo, kayak, paddle, mini golf.
- Eco-musée du Cognac à Migron.
- Saintes et ses arènes Gallo-Romaines.
- Journée à l'Océan à St Georges de Didonne.
- Animations estivales et soirée bowling à Cognac.

✓ **Dernier jour** : Retour en fin de journée.

- ◆ **Age** : + 18 ans
- ◆ **Groupe** :
  - 11 participants
  - 2 accompagnateurs
- ◆ **Autonomie** : Bonne
- ◆ **Rythme** : Détente
- ◆ **Transport** :
  - 2 minibus 9 places
- ◆ **Particularités** :
  - Accueil de couples possible
  - 2 chambres en rez-de-chaussée

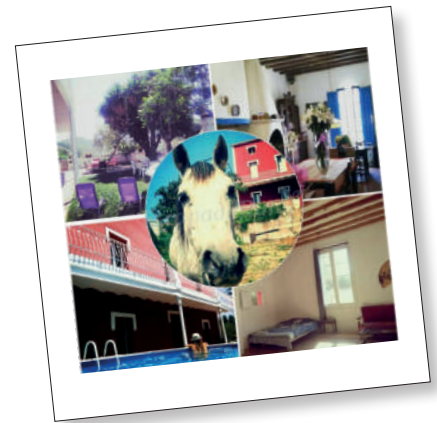


| DATES                      | DURÉE               | TARIFS  | Assurance Annulation | Lieux de prise en charge des vacanciers  |
|----------------------------|---------------------|---------|----------------------|--|
| 06/07/26<br>au<br>19/07/26 | 14 jours / 13 nuits | 2 120 € | 74 €                 | Perpignan, Narbonne,<br>Béziers, Montpellier,<br>Carcassonne, Castelnaudary,<br>Toulouse |

\* Les « activités possibles » sont données à titre indicatif et sont susceptibles d'être adaptées en fonction des attentes du groupe et de la météo

- ◆ **Age :** +18 ans
- ◆ **Groupe :**
  - 11 participants
  - 2 accompagnateurs
- ◆ **Autonomie :** Bonne
- ◆ **Rythme :** Détente
- ◆ **Transport :**
  - 2 minibus 9 places
- ◆ **Particularités :**
  - Accueil de 2 couples possible
  - 2 chambres en rez-de-chaussée
  - Carte européenne d'assurance maladie
  - Carte d'identité originale

# La Costa del Maresme



## Lieu du séjour : Sant Pol de Mar (Espagne)

Petite station balnéaire à taille humaine, Sant Pol de Mar est située à mi-chemin entre Lloret de Mar et Barcelone, à proximité de Calella et à quelques kilomètres du parc aquatique Marineland Catalogne. Venez découvrir la Costa del Maresme !

## Hébergement : Gîte tout confort en gestion libre

Située 5 min de la plage, cette maison « coloniale » du 17<sup>e</sup> siècle est idéale pour l'accueil de groupe ! L'hébergement dispose de 7 chambres et de 3 salles d'eau. Sandra et David sont ravis de nous accueillir chez eux pour partager leur passion pour leur région... et pour leurs animaux !

## Programme du séjour

✓ **Premier jour :** Prise en charge des vacanciers dans la matinée et arrivée sur le lieu de séjour.

### Activités possibles durant le séjour\* :

#### Sur place :

- Détente au gîte : piscine hors sol, ping-pong.
- Village de Sant Pol de Mar : plages, balades en bord de mer et restaurant.

**Lieux de baignade surveillée à proximité :** plage La Riera et plage Barques à Sant Pol de Mar, plages de Calell.

#### A proximité :

- Journée au parc aquatique Marineland Catalogne : venez admirer le majestueux spectacle des dauphins, des otaries et des phoques, sans oublier le vol libre des flamboyants oiseaux exotiques.
- Le Phare de Calella et ses magnifiques couchers de soleil.
- Le Parc Dalmau à Calella avec son parcours botanique en bord de mer.
- La crique de Roca Grossa entre Sant Pol et Calella.
- Le train côtier jusqu'à Barcelone.
- Visite de la ferme laitière de Can Gel à Canyamars.
- Balade dans les ruelles de Tossa de Mar.
- L'impressionnant Castell de Santa Florentina, décor de Games of Thrones.
- Animations estivales.

✓ **Dernier jour :** Retour en fin de journée.



\* Les « activités possibles » sont données à titre indicatif et sont susceptibles d'être adaptées en fonction des attentes du groupe et de la météo

| DATES                | DURÉE               | TARIFS  | Assurance Annulation | Lieux de prise en charge des vacanciers   |
|----------------------|---------------------|---------|----------------------|---|
| 06/07/26 au 12/07/26 | 7 jours / 6 nuits   | 1 060 € | 37 €                 | Perpignan, Narbonne, Béziers, Montpellier, Carcassonne, Castelnaudary, Toulouse |
| 13/07/26 au 26/07/26 | 14 jours / 13 nuits | 2 120 € | 74 €                 |   |

# Le Littoral Catalan

BONNE AUTONOMIE  
DÉTENTE



## Lieu du séjour : Rivesaltes (66)

A deux pas des stations balnéaires de Barcarès, Leucate ou Torreilles et du massif des Corbières, Rivesaltes offre un cadre parfait pour profiter des joies de la Méditerranée tout en restant à l'écart de l'affluence estivale.

## Hébergement : Gîte tout confort en gestion libre

Le groupe sera hébergé dans une grande maison climatisée de 190 m<sup>2</sup> disposant de 6 chambres dont 3 en rez-de-chaussée. A l'extérieur le groupe pourra profiter d'une mini piscine et se détendre sur les transats après avoir profité d'un barbecue estival.

## Programme du séjour

✓ **Premier jour** : Prise en charge des vacanciers dans la matinée et arrivée sur le lieu de séjour.

### Activités possibles durant le séjour\* :

**Sur place** : Détente et jeux au gîte, animations estivales de Rivesaltes.

**Lieux de baignade surveillée à proximité** : Les belles plages de la Côte Méditerranéenne du Barcarès, à Sainte Marie en passant par Torreilles ou Leucate.

### A proximité :

- Balade en mer inoubliable jusqu'au majestueux Cap Leucate.
- Balade en pédalo à l'île aux Oiseaux à Port Leucate.
- Parc animalier Ecozonja qui lutte pour la protection des prédateurs.
- Le Labyrinthe d'Ariane à Sainte Marie au cœur des champs de maïs géants.
- Découverte des barques catalanes à l'étang de Salses.
- Balade à la Franqui et aux falaises de Leucate.
- Cucugnan et le Château de Quéribus.
- Les marchés nocturnes du Barcarès et de Sainte-Marie-la-Mer.
- Top à la vachette au Barcarès avec les vachettes d'Intervilles.
- Mini golf au Barcarès.
- Nombreuses animations estivales.

✓ **Dernier jour** : Retour en fin de journée.

- ◆ **Age** : + 18 ans
- ◆ **Groupe** :
  - 11 participants
  - 2 accompagnateurs
- ◆ **Autonomie** : Bonne
- ◆ **Rythme** : Détente
- ◆ **Transport** :
  - 2 minibus 9 places
- ◆ **Particularités** :
  - Accueil de couples possible
  - 3 chambres en rez-de-chaussée



| DATES                | DURÉE             | TARIFS  | Assurance Annulation | Lieux de prise en charge des vacanciers   |
|----------------------|-------------------|---------|----------------------|---|
| 20/07/26 au 26/07/26 | 7 jours / 6 nuits | 1 060 € | 37 €                 | Perpignan, Narbonne, Béziers, Montpellier, Carcassonne, Castelnaudary, Toulouse |
| 27/07/26 au 02/08/26 | 7 jours / 6 nuits | 1 060 € | 37 €                 |   |
| 03/08/26 au 09/08/26 | 7 jours / 6 nuits | 1 060 € | 37 €                 |   |

\* Les « activités possibles » sont données à titre indicatif et sont susceptibles d'être adaptées en fonction des attentes du groupe et de la météo

- ◆ **Age :** + 18 ans
- ◆ **Groupe :**
  - 10 participants
  - 2 accompagnateurs
- ◆ **Autonomie :** Bonne
- ◆ **Rythme :** Détente
- ◆ **Transport :**
  - 1 minibus 9 places
  - 1 véhicule 5 places
- ◆ **Particularités :**
  - Accueil de 3 couples possible
  - 3 chambres en rez-de-chaussée

# Une ferme au Puy du Fou



## Lieu du séjour : La Guyonnière (85)

Situé à mi-chemin entre La Roche sur Yon et Nantes, le village de La Guyonnière est au cœur de la Vendée. A 30 min du parc d'attractions du Puy du Fou, nous vous proposons de partir à la découverte des Terres-de-Montaigu : réserves naturelles, châteaux, forêts et rivières !

## Hébergement : Gîtes « Accueil Paysan » en gestion libre

En plein cœur d'une ferme agricole, le groupe sera hébergé dans 2 gîtes indépendants distants de 25 m. Le premier gîte se compose de 4 chambres, de 2 salles de bains, d'une cuisine toute équipée et d'un séjour donnant sur une terrasse. Le deuxième gîte se compose de 3 chambres, 1 salle d'eau et d'une cuisine équipée avec salon. A l'extérieur, le groupe pourra se détendre autour du baby-foot et découvrir la vie à la ferme avec les propriétaires de l'exploitation.

## Programme du séjour

✓ **Premier jour :** Prise en charge des vacanciers dans la matinée et arrivée sur le lieu de séjour.

### Activités possibles durant le séjour\* :

#### Sur place :

- Les vergers du lac : cueillette de fruits et légumes, ateliers jus de fruits.
- Détente au gîte : barbecue, baby-foot, pétanque...
- Base de loisirs de la Chausselière.

**Lieux de baignade surveillée à proximité :** Piscine « Aqua Bulle » à Saint-Fulgent, lac de la Tricherie et sa base de loisirs.

**Le Puy du Fou :** 2 journées dans ce parc élu en 2014 « meilleur parc d'attractions du monde », pour profiter pleinement des spectacles grandioses et d'aventures historiques de la Vendée.

#### A proximité :

- Balade en barque à la maison de la rivière Saint-Georges-de-Montaigu.
- Chasse aux trésors dans la ville de Montaigu.
- Le Château de Tiffauges et ses animations médiévales.
- Cité insolite et haute en couleurs de Clisson.
- Réserve naturelle « La cité des oiseaux » à Les Landes-Genusson.
- Journée au Logis de la Chabotterie : animations et spectacles.
- Visite de la Maison des Bonbons.
- Journée à Nantes.
- Les balades de l'été sur terres de Montaigu.

✓ **Avant dernier jour :** départ du gîte le matin, nuit étape près de Bordeaux.

✓ **Dernier jour :** Retour en fin de journée.



\* Les « activités possibles » sont données à titre indicatif et sont susceptibles d'être adaptées en fonction des attentes du groupe et de la météo

| DATES                      | DURÉE               | TARIFS  | Assurance Annulation | Lieux de prise en charge des vacanciers   |
|----------------------------|---------------------|---------|----------------------|---|
| 03/08/26<br>au<br>16/08/26 | 14 jours / 13 nuits | 2 120 € | 74 €                 | Perpignan, Narbonne, Béziers, Montpellier, Carcassonne, Castelnaudary, Toulouse |

# Entre Tarn et Aveyron

BONNE AUTONOMIE  
DÉTENTE



## Lieu du séjour : Carmaux (81)

Situé à 20 min d'Albi et de Cordes-sur-cièl et à 45 min de Rodez, Carmaux est une commune située entre le Tarn et l'Aveyron. Vous partirez à la découverte de magnifiques bastides et vous découvrirez les vallées du Ségala avec sa diversité de paysages, ses animations estivales et son agréable parc animalier.

## Hébergement : Gîte tout confort en gestion libre

Le groupe sera hébergé dans une magnifique maison climatisée située à 10 min à pied du centre de Carmaux. Le gîte dispose de 7 chambres, dont 1 en rez-de-chaussée, comprenant chacune une salle de bain avec WC. Il se compose d'une cuisine professionnelle et d'une grande salle à manger. A l'extérieur, le groupe pourra profiter d'un parc arboré de 7 500 m<sup>2</sup> pour se balader et se détendre, d'un barbecue et d'une belle terrasse pour prendre les repas à l'extérieur !

## Programme du séjour

✓ **Premier jour** : Prise en charge des vacanciers dans la matinée et arrivée sur le lieu de séjour.

### Activités possibles durant le séjour\* :

**Sur place** : Balade et détente dans le grand parc arboré du gîte, barbecue, atelier cuisine, jeux et animations.

**Lieux de baignade surveillée à proximité** : Le lac de la Roucarié (baignade, pédalo, canoë), lac d'Aiguelèze (baignade, pédalo, canoë, paddle, petits bateaux, aqua parc...).

### A proximité :

- Découverte d'Albi en petit train.
- Promenade en gabarre sur le Tarn à Albi.
- Visite de Carmaux et son marché.
- Cagnac-les-Mines : musée de la mine et le lac des Homps.
- Spectacle de chevalerie à Cordes-sur-cièl.
- Cité médiévale de Cordes-sur-cièl et son musée des Arts du Sucre et du chocolat.
- Refuge zoologique Exoticamis.
- Sauveterre-de-Rouergue : bastide royale classée « plus beaux villages de France ».
- Parc animalier du Ségala.
- Marchés nocturnes de Coupiac, Sainte-Croix, Monestiés, Cagnac les Mines.
- Soirée bowling.
- Nombreuses animations estivales.

✓ **Dernier jour** : Retour en fin de journée.

- ◆ **Age** : + 18 ans
- ◆ **Groupe** :
  - 11 participants
  - 2 accompagnateurs
- ◆ **Autonomie** : Bonne
- ◆ **Rythme** : Détente
- ◆ **Transport** :
  - 2 minibus 9 places
- ◆ **Particularités** :
  - Accueil de 5 couples possible
  - 1 chambre en rez-de-chaussée



| DATES                | DURÉE             | TARIFS  | Assurance Annulation | Lieux de prise en charge des vacanciers   |
|----------------------|-------------------|---------|----------------------|---|
| 03/08/26 au 09/08/26 | 7 jours / 6 nuits | 1 060 € | 37 €                 | Perpignan, Narbonne, Béziers, Montpellier, Carcassonne, Castelnaudary, Toulouse |
| 10/08/26 au 16/08/26 | 7 jours / 6 nuits | 1 060 € | 37 €                 |   |
| 17/08/26 au 23/08/26 | 7 jours / 6 nuits | 1 060 € | 37 €                 |   |

\* Les « activités possibles » sont données à titre indicatif et sont susceptibles d'être adaptées en fonction des attentes du groupe et de la météo

- ◆ **Age :** + 18 ans
- ◆ **Groupe :**
  - 11 participants
  - 2 accompagnateurs
- ◆ **Autonomie :** Bonne
- ◆ **Rythme :** Détente
- ◆ **Transport :**
  - 2 minibus 9 places
- ◆ **Particularités :**
  - 2 chambres en rez-de-chaussée
  - Pas de chambre individuelle
  - Carte européenne d'assurance maladie
  - Carte d'identité originale

# Un été sur la Costa Brava



## Lieu du séjour : Riudarenes, Costa Brava (Espagne)

Situé à 25 km de Gérone et des plages de la Costa Brava, le village de Riudarenes est idéalement situé pour profiter des différents sites touristiques de la Costa Brava, de l'arrière pays constitué notamment par le parc naturel du Montseny sans oublier les villes de Gérone et de Barcelone !

## Hébergement : Gîte rural en gestion libre

Situé à 5 min de Riudarenes, le groupe sera hébergé dans une ancienne ferme entièrement restaurée en 2010 dans un cadre magnifique entouré par la nature. Le gîte tout confort dispose de 6 chambres dont 2 au rez-de-chaussée. A l'extérieur vous pourrez profiter d'un grand jardin, d'une piscine clôturée, du barbecue et d'un grand espace pour prendre les repas à l'extérieur !

## Programme du séjour

✓ **Premier jour :** Prise en charge des vacanciers dans la matinée et arrivée sur le lieu de séjour.

### Activités possibles durant le séjour\* :

#### Sur place :

- Ping-pong, détente à la piscine, animaux de la ferme.

**Lieux de baignade surveillée à proximité :** plages de la Costa Brava à 20 min.

#### A proximité :

- Balade dans le centre historique de Gérone.
- Plages de la Costa Brava : Lloret, Tossa de Mar, Blanes.
- Journée à Barcelone : aquarium, zoo...
- Olot et la zone volcanique de la Garrotxa.
- Les cités médiévales de Pals et Peratallada.
- Les animations estivales de la Costa Brava.
- Soirée bowling à Gérone.

✓ **Dernier jour :** Retour en fin de journée.



\* Les « activités possibles » sont données à titre indicatif et sont susceptibles d'être adaptées en fonction des attentes du groupe et de la météo

| DATES                      | DURÉE               | TARIFS  | Assurance Annulation | Lieux de prise en charge des vacanciers   |
|----------------------------|---------------------|---------|----------------------|---|
| 10/08/26<br>au<br>23/08/26 | 14 jours / 13 nuits | 2 120 € | 74 €                 | Perpignan, Narbonne, Béziers, Montpellier, Carcassonne, Castelnaudary, Toulouse |

# Au cœur des Hautes-Pyrénées !



BONNE AUTONOMIE  
DÉTENTE

- ◆ Age : + 18 ans
- ◆ Groupe :
  - 11 participants
  - 2 accompagnateurs
- ◆ Autonomie : Bonne
- ◆ Rythme : Détente
- ◆ Transport :
  - 2 minibus 9 places
- ◆ Particularités :
  - Accueil de 2 couples possible

## Lieu du séjour : Agos Vidalos (65)

Entre Lourdes et le Cirque de Gavarnie, le petit village d'Agos Vidalos est situé au cœur du Parc National des Pyrénées. Ensoleillé du matin au soir, ce village est une base idéale pour profiter des nombreuses possibilités d'activités proposées par les Hautes-Pyrénées : randonnées à pied ou à cheval dans des paysages grandioses, activités à sensations ou de détente !

## Hébergement : Gîte de France 3 épis en gestion libre

Le groupe sera hébergé dans une maison familiale de caractère et indépendante de 210 m<sup>2</sup> avec vue sur la chaîne des Pyrénées. Elle se compose de 6 chambres, 3 salles d'eau, 5 wc, d'une grande cuisine équipée et de 3 espaces communs conviviaux. Un grand jardin clôturé permettra au groupe de passer des soirées à la belle étoile ou autour d'un barbecue !

## Programme du séjour

✓ **Premier jour** : Prise en charge des vacanciers dans la matinée et arrivée sur le lieu de séjour.

### Activités possibles durant le séjour\* :

#### Sur place :

○ Détente au gîte : barbecue, jeux d'extérieur, jardin ombragé...

**Lieux de baignade surveillée à proximité** : base de loisirs du lac de Lourdes et ses activités aquatiques, complexe aquatique de Lourdes.

#### A proximité :

- Parc animalier des Pyrénées à Argelès Gazost.
- Sanctuaire Notre Dame de Lourdes.
- Balade au majestueux Cirque de Gavarnie.
- Journée « sensations » au Domaine du Hautacam : mountain luge ou descente tout terrain !
- Les Grottes de Bétharram à Saint Pe de Bigorre.
- Animations estivales.
- Après-midi à la Ferme du Bon'Air : chèvres, alpagas, courses de kart à pédales...
- Spectacle au Donjon des Aigles à Beaucens.
- Balade et pique-nique au lac des Gaves.

✓ **Dernier jour** : Retour en fin de journée.



| DATES                      | DURÉE               | TARIFS  | Assurance Annulation | Lieux de prise en charge des vacanciers  |
|----------------------------|---------------------|---------|----------------------|--|
| 17/08/26<br>au<br>28/08/26 | 12 jours / 11 nuits | 1 980 € | 69 €                 | Perpignan, Narbonne,<br>Béziers, Montpellier,<br>Carcassonne, Castelnaudary,<br>Toulouse |

\* Les « activités possibles » sont données à titre indicatif et sont susceptibles d'être adaptées en fonction des attentes du groupe et de la météo

# Le Bassin d'Arcachon

- ◆ **Age :** + 18 ans
- ◆ **Groupe :**
  - 11 participants
  - 2 accompagnateurs
- ◆ **Autonomie :** Bonne
- ◆ **Rythme :** Détente
- ◆ **Transport :**
  - 2 minibus 9 places
- ◆ **Particularités :**
  - Accueil de 3 couples possible
  - Hébergement en mobil-homes



## Lieu du séjour : Lanton (33)

Entre océan et forêt, le Bassin d'Arcachon vous invite à la détente et à l'émerveillement. Découvrez le charme unique de ce joyau naturel de la Côte Atlantique ! Venez profiter de cette escapade idyllique en dehors de l'affluente estivale !

## Hébergement : Mobil-Homes en Camping 4\*

Le groupe sera hébergé dans 3 mobil-homes. Chaque mobil-home est équipé d'une cuisine, d'un espace repas, de sanitaires, de 3 chambres et d'une terrasse avec salon de jardin. Le groupe profitera des nombreuses installations et animations du camping !

## Programme du séjour

✓ **Premier jour :** Prise en charge des vacanciers dans la matinée et arrivée sur le lieu de séjour.

### Activités possibles durant le séjour\* :

**Sur place :** Piscines extérieures, piscine couverte et chauffée, toboggans aquatiques, mini-golf, tables de ping-pong, pétanque...

**Lieux de baignade surveillée à proximité :** Plage de l'étang du camping, plage de Cassy, plage du Bety.

### A proximité :

- Traversée du bassin en bateau d'Arcachon au Cap Ferret.
- Zoo du Bassin d'Arcachon, l'un des plus grands zoos de France.
- Dune du Pilat et son panorama spectaculaire sur l'océan et la forêt landaise.
- Cap Ferret : en longeant la côte jusqu'au phare et à la presqu'île du Cap Ferret, découvrez des villages authentiques et des cabanes ostréicoles colorées.
- Visite de la maison de l'Huître.
- Les vestiges gallo-romains et les parcs ostréicoles d'Andernos.
- Balade au port de Larros à Gujan-Mestras et au port de Biganos.
- Visite de la ville d'Arcachon.
- Bowling extérieur ou mini-golf au parc de Loisirs du Four à Lège-Cap Ferret.
- La réserve Ornithologique du Teich.
- Visite d'Arès : prés salés, ovniport, port ostréicole, pêche à pied...
- Les marchés locaux de Teste-de-Buch, Gujan-Mestras, du Cap ferret et d'Arcachon.

✓ **Dernier jour :** Retour en fin de journée.



\* Les « activités possibles » sont données à titre indicatif et sont susceptibles d'être adaptées en fonction des attentes du groupe et de la météo

| DATES                      | DURÉE               | TARIFS  | Assurance Annulation | Lieux de prise en charge des vacanciers   |
|----------------------------|---------------------|---------|----------------------|---|
| 31/08/26<br>au<br>11/09/26 | 12 jours / 11 nuits | 1 980 € | 69 €                 | Perpignan, Narbonne, Béziers, Montpellier, Carcassonne, Castelnaudary, Toulouse |

# Les plus belles plages de Corse !



BONNE AUTONOMIE  
DÉTENTE

- ◆ Age : + 18 ans
- ◆ Groupe :
  - 11 participants
  - 2 accompagnateurs
- ◆ Autonomie : Bonne
- ◆ Rythme : Détente
- ◆ Transport :
  - 2 minibus 9 places
- ◆ Particularités :
  - Séjour itinérant
  - Accueil de 4 couples possible
  - Carte d'identité originale

## Lieu du séjour : La Corse

Entre plages de sables fins, eaux turquoise et paysages paradisiaques, « l'île de beauté » est une véritable montagne dans la mer. La Corse en septembre est la garantie d'une authenticité des sites sans l'affluence du tourisme estival. Nous vous convions à un dépaysement total du Sud au Nord, à la rencontre des sites incontournables et historiques qui font de la Corse l'une des destinations préférées des français !

## Hébergement : Bungalows Camping 3\*

Après une nuit en ferry en cabine de 4, le groupe sera hébergé en bungalows en campings 3\* en bord de mer : le premier pour 5 nuits près de Bonifacio en Corse du Sud avant de rejoindre la Haute Corse pour 4 nuits entre Calvi et l'Île Rousse. Le groupe disposera de 9 chambres réparties dans 3 bungalows et bénéficiera de l'ensemble des prestations et animations d'un camping de qualité.

## Programme du séjour

- ✓ **Lundi 31/08/26** : Prise en charge des vacanciers en début de matinée, ferry de nuit : Marseille / Propriano à 18 h 30.
- ✓ **Mardi 01/09/26 au Dimanche 06/09/26 : Bonifacio, les îles Lavezzi**
  - Croisière au départ de Bonifacio avec escale sur les îles Lavezzi.
  - La cité médiévale de Bonifacio et ses falaises.
  - Plages de sable blanc de Palombaggia et Santa Julia.
  - Journée à l'intérieur des terres avec les cascades de Polischellu.
  - La station de Porto Vecchio et sa baie.
- ✓ **Dimanche 06/09/26 au Jeudi 10/09/26 : Calvi et la Corse du Nord**
  - Sur la route : le village perché de Corte ancien bastion de l'identité insulaire.
  - La superbe plage de l'Ostriconi.
  - Visite des villages typiques de Belgodère, Palasca ou Lama.
  - Le désert des Agriates.
  - Île Rousse et sa presqu'île de la Pietra avec son phare perché.
  - Calvi et sa cité gènoise.
- ✓ **Jeudi 10/09/26** : Ferry de nuit à 18 h à l'Île Rousse.
- ✓ **Vendredi 11/09/26** : Arrivée à Marseille à 8 h, retour dans l'après-midi.



| DATES                      | DURÉE               | TARIFS  | Assurance Annulation | Lieux de prise en charge des vacanciers  |
|----------------------------|---------------------|---------|----------------------|--|
| 31/08/26<br>au<br>11/09/26 | 12 jours / 11 nuits | 1 980 € | 69 €                 | Perpignan, Narbonne,<br>Béziers, Montpellier,<br>Carcassonne, Castelnaudary,<br>Toulouse |

\* Les « activités possibles » sont données à titre indicatif et sont susceptibles d'être adaptées en fonction des attentes du groupe et de la météo

# Sommaire Autonomie Relative Été 2026

## JEUNES ADULTES – AUTONOMIE RELATIVE

| Libellé - Lieu              | Page | JUILLET   |            |            |            | AOÛT       |            |            |            |            |
|-----------------------------|------|-----------|------------|------------|------------|------------|------------|------------|------------|------------|
|                             |      | semaine27 | semaine 28 | semaine 29 | semaine 30 | semaine 31 | semaine 32 | semaine 33 | semaine 34 | semaine 35 |
| Escapade dans le Cantal     | 41   |           |            |            | 1 080 €    | 1 080 €    |            |            |            |            |
| Le Sud-Ouest                | 42   |           |            |            | 1 080 €    | 1 080 €    |            |            |            |            |
| Une ferme au Puy du Fou     | 43   |           |            |            | 2 150 €    |            |            |            |            |            |
| Entre Vic et Barcelone      | 44   |           |            |            |            |            | 1 080 €    | 1 080 €    | 1 080 €    |            |
| Entre Landes et Pays Basque | 45   |           |            |            |            |            | 2 150 €    |            | 1 080 €    |            |
| La Côte Catalane            | 46   |           |            |            |            |            | 1 080 €    | 1 080 €    | 800 €      |            |

## ADULTES + 40 ANS – AUTONOMIE RELATIVE

| Libellé - Lieu             | Page | JUILLET   |            |            |            | AOÛT       |            |            |            |            |
|----------------------------|------|-----------|------------|------------|------------|------------|------------|------------|------------|------------|
|                            |      | semaine27 | semaine 28 | semaine 29 | semaine 30 | semaine 31 | semaine 32 | semaine 33 | semaine 34 | semaine 35 |
| Au bord de la Méditerranée | 47   | 1 080 €   | 1 080 €    | 1 080 €    |            |            |            |            |            |            |
| Au cœur du Tarn            | 48   | 2 150 €   |            | 1 080 €    |            |            |            |            |            |            |
| Détente dans le Cantal     | 49   | 2 150 €   |            | 1 080 €    |            |            | 2 150 €    |            | 1 080 €    |            |
| Entre Figeac et Rocamadour | 50   |           | 1 080 €    | 2 150 €    |            |            |            |            |            |            |
| Un été sur la Costa Brava  | 51   |           | 1 080 €    | 1 080 €    | 1 080 €    | 2 150 €    |            |            |            |            |
| Le village ALTER ET GO !   | 52   |           |            | 1 080 €    | 1 080 €    | 2 150 €    |            | 1 080 €    | 1 080 €    | 800 €      |
| Entre Cognac et Saintes    | 53   |           |            |            | 2 150 €    |            |            |            |            |            |
| Le Sud-Ouest               | 54   |           |            |            |            |            | 2 150 €    |            | 1 080 €    |            |

# Escapade dans Le Cantal

JEUNES ADULTES  
AUTONOMIE  
RELATIVE



## Lieu du séjour : Saint Etienne de Maurs (15)

Situé entre Figeac et Aurillac, Saint-Étienne-de-Maurs saura vous charmer par son ambiance chaleureuse, ses paysages verdoyants et son cadre pittoresque. Nous vous proposons de découvrir cette région authentique au carrefour du Cantal, du Lot et de l'Aveyron !

## Hébergement : Gîte de France 3 épis en gestion libre

Le groupe sera hébergé chez Hélène et Henri dans un gîte de plain-pied qui a ouvert ses portes en 2025. Il dispose d'une cuisine équipée conviviale, d'un salon cosy, de 6 chambres et de 4 salles de bains. À l'extérieur, le groupe pourra profiter d'une grande terrasse couverte avec barbecue, ainsi que d'une piscine commune et d'un jacuzzi pour se détendre !

## Programme du séjour

✓ **Premier jour** : Prise en charge des vacanciers dans la matinée et arrivée sur le lieu de séjour.

### Activités possibles durant le séjour\* :

**Sur place** : Salle de sports, terrain de pétanque.

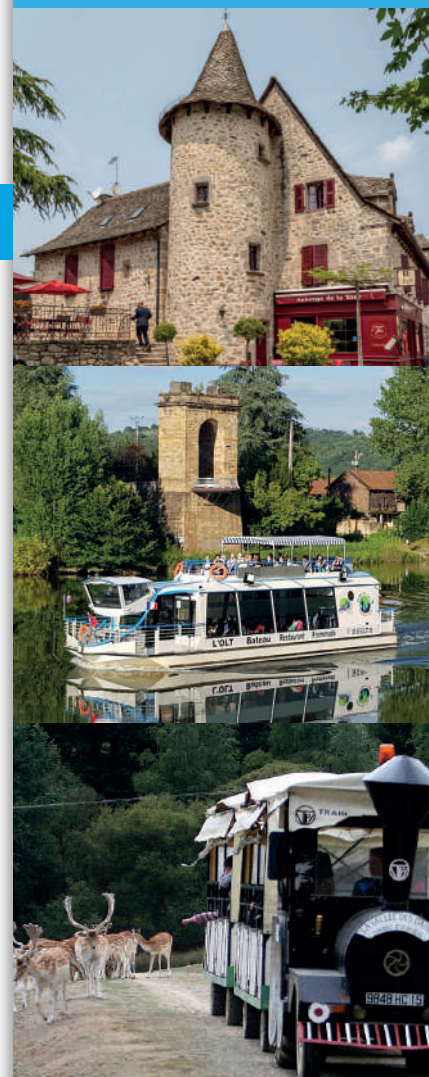
**Lieux de baignade surveillée à proximité** : Piscine, jacuzzi, lac de Saint-Etienne-Cantalès et lac du Tolerme.

### A proximité :

- Découverte de la Vallée du Lot en bateau à Flagnac.
- Visite de la maison de la châtaigne : écomusée, sentier de découverte et dégustation.
- Ferme pédagogique la Prairie des animaux.
- Ferme de Daudé pour découvrir le métier d'agriculteur.
- Espace scénographique « Terra Olt ».
- La Vallée des Daims.
- Cités et villages médiévaux : Maurs, Figeac, Laroquebrou et son château.
- Marcolès, cité de caractère et l'un des plus beaux villages de France.
- Les marchés de Maurs.
- Cinéma associatif à Maurs.
- Concerts et spectacles de plein air.

✓ **Dernier jour** : Retour en fin de journée.

- ◆ **Age** : 18-40 ans
- ◆ **Groupe** :
  - 10 participants
  - 3 accompagnateurs
- ◆ **Autonomie** : Relative
- ◆ **Rythme** : Détente
- ◆ **Transport** :
  - 2 minibus 9 places
- ◆ **Particularités** :
  - Accueil de 2 couples possible
  - Pas de chambre seule
  - Chambres en rez-de-chaussée



| DATES                | DURÉE             | TARIFS  | Assurance Annulation | Lieux de prise en charge des vacanciers  |
|----------------------|-------------------|---------|----------------------|--|
| 20/07/26 au 26/07/26 | 7 jours / 6 nuits | 1 080 € | 38 €                 | Perpignan, Narbonne, Béziers, Montpellier, Carcassonne, Castelnau-dary, Toulouse |
| 27/07/26 au 02/08/26 | 7 jours / 6 nuits | 1 080 € | 38 €                 |  |

\* Les « activités possibles » sont données à titre indicatif et sont susceptibles d'être adaptées en fonction des attentes du groupe et de la météo

- ◆ **Age :** 18-40 ans
- ◆ **Groupe :**
  - 10 participants
  - 3 accompagnateurs
- ◆ **Autonomie :** Relative
- ◆ **Rythme :** Détente
- ◆ **Transport :**
  - 2 minibus 9 places
- ◆ **Particularités :**
  - Accueil d'1 couple possible
  - Chambres en rez-de-chaussée



## Lieu du séjour : La vallée du Lot (47)

Au Nord du pays Agenais, la vallée du Lot ravira les amoureux de la détente et de la gastronomie. Le patrimoine culinaire local est très riche, surtout en cette période estivale où les marchés traditionnels se multiplient et invitent à des pauses gourmandes !

## Hébergement : Gîtes de France 2 épis en gestion libre

Situé dans le village médiéval de Prayssas, entre Bergerac et Agen, le gîte de plain pied est composé de 8 chambres, 4 salles d'eau, une cuisine équipée, le tout sur un terrain de 5 000 m<sup>2</sup> sécurisé. L'équipement extérieur du gîte est convivial et permettra à tous de passer de bons moments autour de la terrasse et du barbecue.

## Programme du séjour

✓ **Premier jour :** Prise en charge des vacanciers dans la matinée et arrivée sur le lieu de séjour.

### Activités possibles durant le séjour\* :

#### Sur place :

- Marché et repas nocturne du village tous les mercredis.
- Centre équestre Atout Crins au cœur du village.

**Lieux de baignade surveillée à proximité :** Piscine et base aquatique du Lac de Néguenou à 5 km.

#### A proximité :

- Visite d'Agen et de son patrimoine.
- Musée du Pruneau à Agen.
- Ferme pédagogique « Le Chaudron Magique ».
- Grottes de Lastournelle.
- Découverte du Canal de Garonne en bateau.
- « Nocturnes aux Flambeaux » à Agen.
- Marchés traditionnels de Laffite-sur-Lot, Saint-Sylvestre-sur-Lot...
- Découverte de la gastronomie locale.
- Animations estivales.

✓ **Dernier jour :** Retour en fin de journée.



\* Les « activités possibles » sont données à titre indicatif et sont susceptibles d'être adaptées en fonction des attentes du groupe et de la météo

| DATES                | DURÉE             | TARIFS  | Assurance Annulation | Lieux de prise en charge des vacanciers   |
|----------------------|-------------------|---------|----------------------|---|
| 20/07/26 au 26/07/26 | 7 jours / 6 nuits | 1 080 € | 38 €                 | Perpignan, Narbonne, Béziers, Montpellier, Carcassonne, Castelnaudary, Toulouse |
| 27/07/26 au 02/08/26 | 7 jours / 6 nuits | 1 080 € | 38 €                 |   |

# Une ferme au Puy du Fou



- ◆ **Age :** 18-40 ans
- ◆ **Groupe :**
  - 9 participants
  - 3 accompagnateurs
- ◆ **Autonomie :** Relative
- ◆ **Rythme :** Dynamique
- ◆ **Transport :**
  - 2 minibus 9 places
- ◆ **Particularités :**
  - Accueil de 3 couples possible
  - 3 chambres en rez-de-chaussée

## Lieu du séjour : La Guyonnière (85)

Situé à mi-chemin entre La Roche sur Yon et Nantes, le village de La Guyonnière est au cœur de la Vendée. A 30 min du parc d'attractions du Puy du Fou, nous vous proposons de partir à la découverte des Terres-de-Montaignu : réserves naturelles, châteaux, forêts et rivières !

## Hébergement : Gîtes « Accueil Paysan » en gestion libre

En plein cœur d'une ferme agricole, le groupe sera hébergé dans 2 gîtes indépendants distants de 25 m. Le premier gîte se compose de 4 chambres, de 2 salles de bains, d'une cuisine toute équipée et d'un séjour donnant sur une terrasse. Le deuxième gîte se compose de 3 chambres, 1 salle d'eau et d'une cuisine équipée avec salon. A l'extérieur, le groupe pourra se détendre autour du baby-foot et découvrir la vie à la ferme avec les propriétaires de l'exploitation.

## Programme du séjour

✓ **Premier jour :** Prise en charge des vacanciers dans la matinée et arrivée sur le lieu de séjour.

### Activités possibles durant le séjour\* :

#### Sur place :

- Les vergers du lac : cueillette de fruits et légumes, ateliers jus de fruits.
- Détente au gîte : barbecue, baby-foot, pétanque...
- Base de loisirs de la Chausselière.

**Lieux de baignade surveillée à proximité :** piscine « Aqua Bulle » à Saint-Fulgent, lac de la Tricherie et sa base de loisirs.

**Le Puy du Fou :** 2 journées dans ce parc élu en 2014 « meilleur parc d'attractions du monde », pour profiter pleinement des spectacles grandioses et d'aventures historiques de la Vendée.

#### A proximité :

- Balade en barque à la maison de la rivière Saint-Georges-de-Montaignu.
- Chasse aux trésors dans la ville de Montaignu.
- Le Château de Tiffauges et ses animations médiévales.
- Cité insolite et haute en couleurs de Clisson.
- Réserve naturelle « La cité des oiseaux » à Les Landes-Genusson.
- Journée au Logis de la Chabotterie : animations et spectacles.
- Visite de la Maison des Bonbons.
- Journée à Nantes.
- Les balades de l'été sur terres de Montaignu.

✓ **Avant dernier jour :** départ du gîte le matin, nuit étape près de Bordeaux.

✓ **Dernier jour :** Retour en fin de journée.



| DATES                      | DURÉE               | TARIFS  | Assurance Annulation | Lieux de prise en charge des vacanciers  |
|----------------------------|---------------------|---------|----------------------|--|
| 20/07/26<br>au<br>02/08/26 | 14 jours / 13 nuits | 2 150 € | 75 €                 | Perpignan, Narbonne,<br>Béziers, Montpellier,<br>Carcassonne, Castelnaudary,<br>Toulouse |

\* Les « activités possibles » sont données à titre indicatif et sont susceptibles d'être adaptées en fonction des attentes du groupe et de la météo

- ◆ **Age :** 18-40 ans
- ◆ **Groupe :**
  - 10 participants
  - 3 accompagnateurs
- ◆ **Autonomie :** Relative
- ◆ **Rythme :** Détente
- ◆ **Transport :**
  - 2 minibus 9 places
- ◆ **Particularités :**
  - Carte européenne d'assurance maladie
  - Carte d'identité originale

# Entre Vic et Barcelone



## Lieu du séjour : Torre d'en Bru, Vic (Espagne)

Entre les paysages montagneux de l'arrière pays catalan, les plages de la Costa Brava et les villes de Vic et Barcelone, nous vous proposons une immersion au cœur de la province de Barcelone.

## Hébergement : Gîte tout confort en gestion libre

Situé à 5 min du centre de Vic, le groupe sera hébergé dans une demeure de caractère. Le gîte se compose de 2 niveaux : au rez-de-chaussée, une grande pièce à vivre, une grande salle d'activités et 1 chambre ; à l'étage 7 chambres et 3 salles d'eau. A l'extérieur, le groupe pourra profiter d'un très grand jardin et d'une belle piscine pour se détendre.

## Programme du séjour

✓ **Premier jour :** Prise en charge des vacanciers dans la matinée et arrivée sur le lieu de séjour.

### Activités possibles durant le séjour\* :

#### Sur place :

- Baignade dans la piscine et détente dans le grand jardin.
- Balade à pied ou à vélos mis à disposition par le gîte.

**Lieux de baignade surveillée à proximité :** Piscine municipale de Taradell, belles plages de la Costa del Maresme à 1 h et notamment Sant Pol de Mar ou Santa Cristina.

#### A proximité :

- Visite interactive « Vic invisible ».
- Balade à cheval avec Equusvic.
- Le Lac de Sau, le village englouti sous les eaux : baignade et pédalos.
- Parc Aventure Anigami et ses multiples activités.
- Visite du Parc Préhistorique et des grottes del Toll à Moià.
- Le musée des trains miniatures à Santa Eugènia de Berga.
- Le Parc Naturel du Montseny et ses paysages uniques.
- Pique-nique à la ferme Les Pedreres.
- Montserrat et son abbaye bénédictine.
- Journée à Barcelone.

✓ **Dernier jour :** Retour en fin de journée.



\* Les « activités possibles » sont données à titre indicatif et sont susceptibles d'être adaptées en fonction des attentes du groupe et de la météo

| DATES                | DURÉE             | TARIFS  | Assurance Annulation | Lieux de prise en charge des vacanciers   |
|----------------------|-------------------|---------|----------------------|---|
| 03/08/26 au 09/08/26 | 7 jours / 6 nuits | 1 080 € | 38 €                 | Perpignan, Narbonne, Béziers, Montpellier, Carcassonne, Castelnaudary, Toulouse |
| 10/08/26 au 16/08/26 | 7 jours / 6 nuits | 1 080 € | 38 €                 |   |
| 17/08/26 au 23/08/26 | 7 jours / 6 nuits | 1 080 € | 38 €                 |   |

# Entre Landes et Pays Basque

JEUNES ADULTES  
AUTONOMIE  
RELATIVE



- ◆ **Age :** 18-40 ans
- ◆ **Groupe :**
  - 10 participants
  - 3 accompagnateurs
- ◆ **Autonomie :** Relative
- ◆ **Rythme :** Dynamique
- ◆ **Transport :**
  - 2 minibus 9 places
- ◆ **Particularités :**
  - Accueil d'un couple possible
  - Pas de chambre en rez-de-chaussée

## Lieu du séjour : Rivière-Saas-et-Gourby (40)

Situé à 10 km de Dax et 30 km de l'Océan Atlantique, ce village est idéalement situé pour partir à la découverte des Landes et du Pays Basque tout en étant à l'écart de l'affluence estivale : des plages de l'Océan Atlantique aux villages landais et basques sans oublier les nombreuses animations estivales.

## Hébergement : Gîte de France 3 épis en gestion libre

Au sein d'une ferme équestre, cette ancienne métairie du début du siècle dispose de 6 chambres à l'étage. Au rez-de-chaussée se trouvent 4 douches et 5 wc ainsi qu'une grande cuisine toute équipée, un séjour convivial et une grande salle à manger. A l'extérieur, vous profiterez d'un grand jardin donnant accès à la ferme et aux chevaux.

## Programme du séjour

✓ **Premier jour :** Prise en charge des vacanciers dans la matinée et arrivée sur le lieu de séjour.

### Activités possibles durant le séjour\* :

#### Sur place :

- Balade dans les Barthes au départ du gîte.
- Animation équestre : immersion au sein d'un troupeau de chevaux, exercices adaptés à pied, mise en relation avec les chevaux.
- Pique nique et détente au bord de la rivière.

**Lieux de baignade surveillée à proximité :** Étang de Soustons et ses activités aquatiques, plages de l'Océan à 30 km.

#### A proximité :

- Visite de Dax et son jardin remarquable du Sarrat.
- Découverte de la côte atlantique : Capbreton, Hossegor, Vieux-Boucau-les-Bains.
- Réserve naturelle du Courant d'Huchet.
- Balade ludique au Labyrinthe géant de Maïs à Soustons.
- Journée au Zoo de Labène.
- Journée détente à « Water Park » au lac de Sames : plage, toboggans, baignade.
- Découverte de Bayonne.
- La côte Basque : Bidart et Guéthary.
- Animations estivales : marchés locaux, courses landaises....

✓ **Dernier jour :** Retour en fin de journée.



| DATES                | DURÉE               | TARIFS  | Assurance Annulation | Lieux de prise en charge des vacanciers   |
|----------------------|---------------------|---------|----------------------|---|
| 03/08/26 au 16/08/26 | 14 jours / 13 nuits | 2 150 € | 75 €                 | Perpignan, Narbonne, Béziers, Montpellier, Carcassonne, Castelnaudary, Toulouse |
| 17/08/26 au 23/08/26 | 7 jours / 6 nuits   | 1 080 € | 38 €                 |   |

\* Les « activités possibles » sont données à titre indicatif et sont susceptibles d'être adaptées en fonction des attentes du groupe et de la météo

- ◆ **Age :** 18-40 ans
- ◆ **Groupe :**
  - 10 participants
  - 3 accompagnateurs
- ◆ **Autonomie :** Relative
- ◆ **Rythme :** Dynamique
- ◆ **Transport :**
  - 2 minibus 9 places
- ◆ **Particularités :**
  - Accueil de couples possible
  - 3 chambres en rez-de-chaussée

# La Côte Catalane



## Lieu du séjour : Rivesaltes (66)

A deux pas des stations balnéaires de Barcarès, Leucate ou Torreilles et du massif des Corbières, Rivesaltes offre un cadre parfait pour profiter des joies de la Méditerranée tout en restant à l'écart de l'affluence estivale.

## Hébergement : Gîte tout confort en gestion libre

Le groupe sera hébergé dans une grande maison climatisée de 190 m<sup>2</sup> disposant de 6 chambres dont 3 en rez-de-chaussée. A l'extérieur le groupe pourra profiter d'une mini piscine et se détendre sur les transats après avoir profité d'un barbecue estival.

## Programme du séjour

✓ **Premier jour :** Prise en charge des vacanciers dans la matinée et arrivée sur le lieu de séjour.

### Activités possibles durant le séjour\* :

**Sur place :** Détente et jeux au gîte, animations estivales de Rivesaltes.

**Lieux de baignade surveillée à proximité :** Les belles plages de la Côte Méditerranéenne du Barcarès, à Sainte Marie en passant par Torreilles ou Leucate.

### A proximité :

- Balade en mer inoubliable jusqu'au majestueux Cap Leucate.
- Balade en pédalo à l'île aux Oiseaux à Port Leucate.
- Parc animalier Ecozonias qui lutte pour la protection des prédateurs.
- Le Labyrinthe d'Ariane au cœur des champs de maïs géants.
- Découverte des barques catalanes à l'étang de Salses.
- Balade à la Franqui et aux falaises de Leucate.
- Cucugnan et le Château de Quéribus.
- Les marchés nocturnes du Barcarès et de Sainte-Marie-la-Mer.
- Mini golf au Barcarès.
- Soirée bowling.
- Nombreuses animations estivales.

✓ **Dernier jour :** Retour en fin de journée.



\* Les « activités possibles » sont données à titre indicatif et sont susceptibles d'être adaptées en fonction des attentes du groupe et de la météo

| DATES                | DURÉE             | TARIFS  | Assurance Annulation | Lieux de prise en charge des vacanciers   |
|----------------------|-------------------|---------|----------------------|---|
| 10/08/26 au 16/08/26 | 7 jours / 6 nuits | 1 080 € | 38 €                 | Perpignan, Narbonne, Béziers, Montpellier, Carcassonne, Castelnaudary, Toulouse |
| 17/08/26 au 23/08/26 | 7 jours / 6 nuits | 1 080 € | 38 €                 |   |
| 24/08/26 au 28/08/26 | 5 jours / 4 nuits | 800 €   | 28 €                 |   |

# Au bord de la Méditerranée

ADULTES + 40 ANS  
AUTONOMIE  
RELATIVE



## Lieu du séjour : Rivesaltes (66)

A deux pas des stations balnéaires de Barcarès, Leucate ou Torreilles et du massif des Corbières, Rivesaltes offre un cadre parfait pour profiter des joies de la Méditerranée tout en restant à l'écart de l'affluence estivale.

## Hébergement : Gîte tout confort en gestion libre

Le groupe sera hébergé dans une grande maison climatisée de 190 m<sup>2</sup> disposant de 6 chambres dont 3 en rez-de-chaussée. A l'extérieur le groupe pourra profiter d'une mini piscine et se détendre sur les transats après avoir profité d'un barbecue estival.

## Programme du séjour

✓ **Premier jour** : Prise en charge des vacanciers dans la matinée et arrivée sur le lieu de séjour.

### Activités possibles durant le séjour\* :

**Sur place** : Détente et jeux au gîte, animations estivales de Rivesaltes.

**Lieux de baignade surveillée à proximité** : Les belles plages de la Côte Méditerranéenne du Barcarès, à Sainte Marie en passant par Torreilles ou Leucate.

### A proximité :

- Balade en mer inoubliable jusqu'au majestueux Cap Leucate.
- Escapade dans les Fenouillèdes avec le petit Train Rouge.
- Visite de l'Aquarium Oniria de Canet-en-Roussillon.
- Le Labyrinthe d'Ariane au cœur des champs de maïs géants.
- La Ferme aux Grandes Oreilles à la rencontre des ânes et des animaux de la ferme.
- Balade à la Franqui et aux falaises de Leucate.
- Découverte des barques catalanes à l'étang de Salses.
- Les marchés nocturnes du Barcarès et de Sainte-Marie-la-Mer.
- Nombreuses animations estivales.

✓ **Dernier jour** : Retour en fin de journée.

- ◆ **Age** : + 40ans
- ◆ **Groupe** :
  - 10 participants
  - 3 accompagnateurs
- ◆ **Autonomie** : Relative
- ◆ **Rythme** : Dynamique
- ◆ **Transport** :
  - 2 minibus 9 places
- ◆ **Particularités** :
  - Accueil de couples possible
  - 3 chambres en rez-de-chaussée



| DATES                | DURÉE             | TARIFS  | Assurance Annulation | Lieux de prise en charge des vacanciers   |
|----------------------|-------------------|---------|----------------------|---|
| 29/06/26 au 05/07/26 | 7 jours / 6 nuits | 1 080 € | 38 €                 | Perpignan, Narbonne, Béziers, Montpellier, Carcassonne, Castelnaudary, Toulouse |
| 06/07/26 au 12/07/26 | 7 jours / 6 nuits | 1 080 € | 38 €                 |   |
| 13/07/26 au 19/07/26 | 7 jours / 6 nuits | 1 080 € | 38 €                 |   |

\* Les « activités possibles » sont données à titre indicatif et sont susceptibles d'être adaptées en fonction des attentes du groupe et de la météo

**ADULTES + 40 ANS  
AUTONOMIE  
RELATIVE**

- ◆ **Age :** + 40 ans
- ◆ **Groupe :**
  - 10 participants
  - 3 accompagnateurs
- ◆ **Autonomie :** Relative
- ◆ **Rythme :** Détente
- ◆ **Transport :**
  - 2 minibus 9 places
- ◆ **Particularités :**
  - Accueil de couples possible
  - 3 chambres en rez-de-chaussée

# Au cœur du Tarn



## Lieu du séjour : Grazac (81)

A 35 min de Montauban et 50 min de Toulouse, le Tarn bénéficie d'un patrimoine unique à l'histoire riche et aux paysages incomparables. C'est dans un environnement calme et reposant, que nous vous proposons de passer des vacances entre visites culturelles, rencontres d'animaux et dégustations de produits locaux.

## Hébergement : Gîtes de France 3 épis en gestion libre

Le groupe sera hébergé dans un grand gîte indépendant cerné de champs et de forêts de chênes centenaires, avec une jolie vue sur la campagne vallonnée et la chaîne des Pyrénées. Le rez-de-chaussée est composé d'un salon, cuisine toute équipée, 3 chambres et 2 salles d'eau. A l'étage vous trouverez 1 chambre et 1 dortoir avec chacun sa salle d'eau privative.

## Programme du séjour

✓ **Premier jour :** Prise en charge des vacanciers dans la matinée et arrivée sur le lieu de séjour.

### Activités possibles durant le séjour\* :

**Sur place :** Jacuzzi privé, boulo-drome couvert de 180 m<sup>2</sup>, cuisine d'été avec barbecue, 2 salles de jeux avec billard, baby foot et puissance 4 géant, balançoires et sentiers de balades.

**Lieux de baignade surveillée à proximité :** Base de Loisirs des 3 lacs avec ses activités nautiques, piscine et plage, piscine extérieure municipale de Rabastens et de L'Isle sur Tarn.

### A proximité :

- Après-midi récréative et visite guidée à la Ferme de Martine.
- Le musée Art du chocolat et ses dégustation de Lisle-sur-Tarn.
- Découverte de Montauban : marchés du terroir, Jardin des plantes, Musée du jouet.
- Le Mercredi à la ferme du Ramier : visite en petit train et dégustation de fromage.
- Les Jardins de Martels et son train à vapeur.
- Gaillac et ses animations du vendredi au parc de Foucaud : concerts, activités, stands du terroir.
- Visites des « Plus beaux villages de France » : Bruniquel, Puycelsi et Castelnaud-de-Montmiral.
- Visite de la Ferme animalière des Pibouls.
- Albi, ville classée au Patrimoine de l'Unesco et sa balade en gabarre sur le Tarn.
- Marchés, animations estivales, cinéma en plein air...

✓ **Dernier jour :** Retour en fin de journée.



\* Les « activités possibles » sont données à titre indicatif et sont susceptibles d'être adaptées en fonction des attentes du groupe et de la météo

| DATES                | DURÉE               | TARIFS  | Assurance Annulation | Lieux de prise en charge des vacanciers   |
|----------------------|---------------------|---------|----------------------|---|
| 29/06/26 au 12/07/26 | 14 jours / 13 nuits | 2 150 € | 75 €                 | Perpignan, Narbonne, Béziers, Montpellier, Carcassonne, Castelnaudary, Toulouse |
| 13/07/26 au 19/07/26 | 7 jours / 6 nuits   | 1 080 € | 38 €                 |   |

# Détente dans Le Cantal

ADULTES + 40 ANS  
AUTONOMIE  
RELATIVE



## Lieu du séjour : Saint Etienne de Mours (15)

Situé entre Figeac et Aurillac, Saint-Étienne-de-Mours saura vous charmer par son ambiance chaleureuse, ses paysages verdoyants et son cadre pittoresque. Nous vous proposons de découvrir cette région authentique au carrefour du Cantal, du Lot et de l'Aveyron !

## Hébergement : villas tout confort en gestion libre

Le groupe sera hébergé chez Hélène et Henri dans un gîte de plain-pied qui a ouvert ses portes en 2025. Il dispose d'une cuisine équipée conviviale, d'un salon cosy, de 6 chambres et de 4 salles de bains. À l'extérieur, le groupe pourra profiter d'une grande terrasse couverte avec barbecue, ainsi que d'une piscine commune et d'un jacuzzi pour se détendre !

## Programme du séjour

✓ **Premier jour** : Prise en charge des vacanciers dans la matinée et arrivée sur le lieu de séjour.

### Activités possibles durant le séjour\* :

**Sur place** : Piscine, jacuzzi, salle de sports, terrain de pétanque.

**Lieux de baignade surveillée à proximité** : Lac de Saint-Etienne-Cantalès et lac du Tolerme.

### A proximité :

- Découverte de la Vallée du Lot en bateau à Flagnac.
- Visite de la maison de la châtaigne : écomusée, sentier de découverte et dégustation.
- Ferme pédagogique la Prairie des animaux.
- Ferme de Daudé pour découvrir le métier d'agriculteur.
- Espace scénographique « Terra Olt ».
- La Vallée des Daims.
- Cités et villages médiévaux : Mours, Figeac, Laroquebrou et son château.
- Marcolès, cité de caractère et l'un des plus beaux villages de France.
- Les marchés de Mours.
- Cinéma associatif à Mours.
- Concerts et spectacles de plein air.

✓ **Dernier jour** : Retour en fin de journée.



| DATES                | DURÉE               | TARIFS  | Assurance Annulation | Lieux de prise en charge des vacanciers  |
|----------------------|---------------------|---------|----------------------|--|
| 29/06/26 au 12/07/26 | 14 jours / 13 nuits | 2 150 € | 75 €                 | <i>Perpignan, Narbonne, Béziers, Montpellier, Carcassonne, Castelnaudary, Toulouse</i> |
| 13/07/26 au 19/07/26 | 7 jours / 6 nuits   | 1 080 € | 38 €                 |  |
| 03/08/26 au 16/08/26 | 14 jours / 13 nuits | 2 150 € | 75 €                 |  |
| 17/08/26 au 23/08/26 | 7 jours / 6 nuits   | 1 080 € | 38 €                 |  |

\* Les « activités possibles » sont données à titre indicatif et sont susceptibles d'être adaptées en fonction des attentes du groupe et de la météo

**ADULTES + 40 ANS**  
**AUTONOMIE**  
**RELATIVE**

- ◆ **Age :** + 40 ans
- ◆ **Groupe :**
  - 10 participants
  - 3 accompagnateurs
- ◆ **Autonomie :** Relative
- ◆ **Rythme :** Dynamique
- ◆ **Transport :**
  - 2 minibus 9 places
- ◆ **Particularités :**
  - Accueil de 4 couples possible
  - 2 chambres en rez-de-chaussée
  - Pas de chambre individuelle

# Entre Figeac et Rocamadour



## Lieu du séjour : Marcihac-sur-Célé (46)

Au cœur du Parc Naturel Régional des Causses du Quercy, vous tomberez sous le charme de ce village avec ses maisons à colombage et ses ruelles médiévales. Nous vous proposons de partir à la découverte du Lot, entre Figeac, Rocamadour et le magnifique village médiéval de St Cirq Lapopie.

## Hébergement : Gîte tout confort en gestion libre

Récemment rénové, ce gîte de groupe dispose de 6 belles chambres : 2 chambres au rez-de-chaussée avec leur salle de bain privative et 4 chambres à l'étage avec 3 douches supplémentaires. L'ensemble du rez-de-chaussée est accessible PMR : salle à manger, cuisine ouverte et équipée, coin détente et 2 salles d'activités.

## Programme du séjour

✓ **Premier jour :** Prise en charge des vacanciers dans la matinée et arrivée sur le lieu de séjour.

### Activités possibles durant le séjour\* :

#### Sur place :

- Jeux en bois et jeux de société, bibliothèque, ping-pong, baby-foot, balade.
- Au village : marché des producteurs, abbaye millénaire et ses concerts.

**Lieux de baignade surveillée à proximité :** Piscine intercommunale de Cajarc, pédalo à la base nautique de Cajarc, plage de Saint-Cirq-Lapopie.

#### A proximité :

- Visite de Saint Cirq Lapopie , élu « Village préféré des français ».
- Croisière en gabare d'autrefois à Saint-Cirq-Lapopie.
- Parc animalier de Gramat.
- Visite de chèvres, traite des chèvres et dégustation du « Rocamadour ».
- Ferme de la Vigne Haute à Reilhac.
- Ferme la Borie d'Imbert à Rocamadour.
- Les cités médiévales du Quercy : Cajarc, Faycelles, Figeac et Capdenac le haut.
- Château de Renaissance d'Assier : visite et atelier d'expression artistique.
- Centre de Préhistoire et grotte du Pech Merle.
- Découverte de Rocamadour.
- La ferme des Cazalous : son élevage de canards et ses festivités.
- Les marchés typiques de Figeac, de Cajarc et d'Assier.

✓ **Dernier jour :** Retour en fin de journée.



\* Les « activités possibles » sont données à titre indicatif et sont susceptibles d'être adaptées en fonction des attentes du groupe et de la météo

| DATES                | DURÉE               | TARIFS  | Assurance Annulation | Lieux de prise en charge des vacanciers   |
|----------------------|---------------------|---------|----------------------|---|
| 06/07/26 au 12/07/26 | 7 jours / 6 nuits   | 1 080 € | 38 €                 | Perpignan, Narbonne, Béziers, Montpellier, Carcassonne, Castelnaudary, Toulouse |
| 13/07/26 au 26/07/26 | 14 jours / 13 nuits | 2 150 € | 75 €                 |   |

# Un été sur la Costa Brava

ADULTES + 40 ANS  
AUTONOMIE  
RELATIVE



## Lieu du séjour : Riudarenes, Costa Brava (Espagne)

Situé à 25 km de Gérone et des plages de la Costa Brava, le village de Riudarenes est idéalement situé pour profiter des différents sites touristiques de la Costa Brava, de l'arrière pays constitué notamment par le parc naturel du Montseny sans oublier les villes de Gérone et de Barcelone !

## Hébergement : Gîte rural en gestion libre

Situé à 5 min de Riudarenes, le groupe sera hébergé dans une ancienne ferme entièrement restaurée en 2010 dans un cadre magnifique entouré par la nature. Le gîte tout confort dispose de 6 chambres dont 2 au rez-de-chaussée. A l'extérieur vous pourrez profiter d'un grand jardin, d'une piscine clôturée, du barbecue et d'un grand espace pour prendre les repas à l'extérieur !

## Programme du séjour

✓ **Premier jour** : Prise en charge des vacanciers dans la matinée et arrivée sur le lieu de séjour.

### Activités possibles durant le séjour\* :

#### Sur place :

- Ping-pong, détente à la piscine, animaux de la ferme.

**Lieux de baignade surveillée à proximité** : Plages de la Costa Brava à 20 min.

#### A proximité :

- Balade dans le centre historique de Gérone.
- Plages de la Costa Brava : Lloret, Tossa de Mar, Blanes.
- Journée à Barcelone : aquarium, zoo...
- Olot et la zone volcanique de la Garrotxa.
- Les cités médiévales de Pals et Peratallada.
- Les animations estivales de la Costa Brava.
- Soirée bowling à Gérone.

✓ **Dernier jour** : Retour en fin de journée.

| DATES                | DURÉE               | TARIFS  | Assurance Annulation | Lieux de prise en charge des vacanciers  |
|----------------------|---------------------|---------|----------------------|--|
| 06/07/26 au 12/07/26 | 7 jours / 6 nuits   | 1 080 € | 38 €                 | <i>Perpignan, Narbonne, Béziers, Montpellier, Carcassonne, Castelnaudary, Toulouse</i> |
| 13/07/26 au 19/07/26 | 7 jours / 6 nuits   | 1 080 € | 38 €                 |  |
| 20/07/26 au 26/07/26 | 7 jours / 6 nuits   | 1 080 € | 38 €                 |  |
| 27/07/26 au 09/08/26 | 14 jours / 13 nuits | 2 150 € | 75 €                 |  |



\* Les « activités possibles » sont données à titre indicatif et sont susceptibles d'être adaptées en fonction des attentes du groupe et de la météo

## ADULTES + 40 ANS AUTONOMIE RELATIVE

- ◆ **Age :** + 40 ans
- ◆ **Groupe :**
  - 10 participants
  - 3 accompagnateurs
- ◆ **Autonomie :** Relative
- ◆ **Rythme :** Détente
- ◆ **Transport :**
  - 2 minibus 9 places
- ◆ **Particularités :**
  - Accueil de 3 couples possible
  - Possibilité d'une chambre individuelle

# Le Village ALTER ET GO !



## Lieu du séjour : Marquixanes, Conflent (66)

A 5 min de Prades et 30 min de Perpignan, le village de gîtes ALTER ET GO ! se trouve à Marquixanes avec vue panoramique sur le Massif du Canigou, classé Grand Site de France. Entre mer et montagne, le lieu est propice aux activités de pleine nature et de bien-être dans un environnement calme.

## Hébergement : Gîte de plain pied tout confort en pension complète

Au sein du village de gîtes accessible à tous, le groupe sera hébergé dans un grand gîte de plain pied de 240 m<sup>2</sup> composé de 6 chambres, de 5 salles d'eau, dont 3 privatives et d'un lieu de vie de 105 m<sup>2</sup>. Depuis la terrasse exposée plein sud vous pourrez contempler le panorama exceptionnel sur le Canigou !

## Programme du séjour

✓ **Premier jour :** Prise en charge des vacanciers dans la matinée et arrivée sur le lieu de séjour.

### Activités possibles durant le séjour\* :

**Sur place :** pétanque, ping-pong, baignade et animations.

**Lieux de baignade surveillée à proximité :** Lac des Escoumes de Vinça, piscine de Prades, espace aquatique de plein-air de Vernet-les-Bains, plages de la Méditerranée à 45 min.

### A proximité :

- Découverte du territoire à bord du Petit Train Jaune.
- Détente dans les bains d'eaux chaudes de St Thomas.
- Cité fortifiée de Villefranche-de-Conflent.
- Les plus beaux villages de France : « Eus », « Evol » et « Castelnou ».
- Visite des Caves Byrrh, la plus grande cave du monde à Thuir.
- Découverte de Perpignan La Catalane.
- Ferme pédagogique d'Estoher
- Visite de la Manufacture du Grenat catalan
- Aquarium Oniria à Canet Plage
- Sortie au Cinéma à Prades
- Mardi matin : le Grand Marché de Prades

✓ **Dernier jour :** Retour en fin de journée.



| DATES                | DURÉE               | TARIFS  | Assurance Annulation | Lieux de prise en charge des vacanciers   |
|----------------------|---------------------|---------|----------------------|---|
| 13/07/26 au 19/07/26 | 7 jours / 6 nuits   | 1 080 € | 38 €                 | Perpignan, Narbonne, Béziers, Montpellier, Carcassonne, Castelnaudary, Toulouse |
| 20/07/26 au 26/07/26 | 7 jours / 6 nuits   | 1 080 € | 38 €                 |   |
| 27/07/26 au 09/08/26 | 14 jours / 13 nuits | 2 150 € | 75 €                 |   |
| 10/08/26 au 16/08/26 | 7 jours / 6 nuits   | 1 080 € | 38 €                 |   |
| 17/08/26 au 23/08/26 | 7 jours / 6 nuits   | 1 080 € | 38 €                 |   |
| 24/08/26 au 28/08/26 | 5 jours / 4 nuits   | 800 €   | 28 €                 |   |

\* Les « activités possibles » sont données à titre indicatif et sont susceptibles d'être adaptées en fonction des attentes du groupe et de la météo

# Entre Cognac et Saintes

ADULTES + 40 ANS  
AUTONOMIE  
RELATIVE



## Lieu du séjour : Cherves-Richemont (16)

Située à 20 min de Cognac et à 35 min de Saintes, c'est dans un environnement calme et reposant que vous pourrez découvrir le coeur de la Charente.

## Hébergement : Gîte de France 3 épis en gestion libre

Au sein d'une magnifique propriété, ce gîte authentique labellisé « Tourisme & Handicap » dispose d'une grande salle à manger de 80 m<sup>2</sup> et d'une cuisine semi-professionnelle. Il est composé au total de 7 chambres dont 2 en rez-de-chaussée : chacune d'elle possède sa salle de bain privative et ses sanitaires. En extérieur, le groupe pourra profiter d'une très belle terrasse ombragée et d'un barbecue pour des moments conviviaux.

## Programme du séjour

✓ **Premier jour** : Prise en charge des vacanciers dans la matinée et arrivée sur le lieu de séjour.

### Activités possibles durant le séjour\* :

#### Sur place :

- Balades aux alentours du moulin.
- Animations estivales à la salle de spectacle l'Abaca.

**Lieux de baignade surveillée à proximité** : Centre aquatique X'eau à Chateaubernard, piscine de Saint-Césaire, aire de loisirs du Bain des dames à Chateaneuf-sur-Charente (canoë, kayak, pédalo, paddle).

#### A proximité :

- Croisière en gabare d'autrefois sur la Charente avec « La Demoiselle ».
- À la rencontre des ânes de la Rêverie à Saint Césaire.
- Parc aventure de l'Abbaye de Fontdouce.
- Saut dans le passé au Paléosite à Saint-Césaire.
- Pêche à la truite à la pisciculture de Saint-Césaire.
- Découverte de la ville de Cognac: son fleuve, son château et ses jardins.
- Base de loisirs André Mermet à Cognac : canoë, pédalo, kayak, paddle, mini golf.
- Eco-musée du Cognac à Migron.
- Saintes et ses arènes Gallo-Romaines.
- Journée à l'Océan à St Georges de Didonne.
- Animations estivales et soirée bowling à Cognac.

✓ **Dernier jour** : Retour en fin de journée.

- ◆ **Age** : + 40 ans
- ◆ **Groupe** :
  - 10 participants
  - 3 accompagnateurs
- ◆ **Autonomie** : Relative
- ◆ **Rythme** : Dynamique
- ◆ **Transport** :
  - 2 minibus 9 places
- ◆ **Particularités** :
  - Accueil de couples possible
  - 2 chambres en rez-de-chaussée



| DATES                      | DURÉE               | TARIFS  | Assurance Annulation | Lieux de prise en charge des vacanciers  |
|----------------------------|---------------------|---------|----------------------|--|
| 20/07/26<br>au<br>02/08/26 | 14 jours / 13 nuits | 2 150 € | 75 €                 | Perpignan, Narbonne,<br>Béziers, Montpellier,<br>Carcassonne, Castelnaudary,<br>Toulouse |

\* Les « activités possibles » sont données à titre indicatif et sont susceptibles d'être adaptées en fonction des attentes du groupe et de la météo

**ADULTES + 40 ANS**  
**AUTONOMIE**  
**RELATIVE**

- ◆ **Age :** + 40 ans
- ◆ **Groupe :**
  - 10 participants
  - 3 accompagnateurs
- ◆ **Autonomie :** Relative
- ◆ **Rythme :** Détente
- ◆ **Transport :**
  - 2 minibus 9 places
- ◆ **Particularités :**
  - Accueil d'1 couple possible
  - Chambres en rez-de-chaussée

# Le Sud-Ouest



## Lieu du séjour : La vallée du Lot (47)

Au Nord du pays Agenais, la vallée du Lot ravira les amoureux de la détente et de la gastronomie. Le patrimoine culinaire local est très riche, surtout en cette période estivale où les marchés traditionnels se multiplient et invitent à des pauses gourmandes !

## Hébergement : Gîtes de France 2 épis en gestion libre

Situé dans le village médiéval de Prayssas, entre Bergerac et Agen, le gîte de plain pied est composé de 8 chambres, 4 salles d'eau, une cuisine équipée, le tout sur un terrain de 5 000 m<sup>2</sup> sécurisé. L'équipement extérieur du gîte est convivial et permettra à tous de passer de bons moments autour de la terrasse et du barbecue.



Oui!  
 aux produits  
 Sud Ouest France

## Programme du séjour

✓ **Premier jour :** Prise en charge des vacanciers dans la matinée et arrivée sur le lieu de séjour.

### Activités possibles durant le séjour\* :

#### Sur place :

- Marché et repas nocturne du village tous les mercredis.
- Centre équestre Atout Crins au cœur du village.

**Lieux de baignade surveillée à proximité :** Piscine et base aquatique du Lac de Néguenou à 5 km.

#### A proximité :

- Visite d'Agen et de son patrimoine.
- Musée du Pruneau à Agen.
- Ferme pédagogique « Le Chaudron Magique ».
- Grottes de Lastournelle.
- Découverte du Canal de Garonne en bateau.
- « Nocturnes aux Flambeaux » à Agen.
- Marchés traditionnels de Laffite-sur-Lot, Saint-Sylvestre-sur-Lot...
- Découverte de la gastronomie locale.
- Animations estivales.

✓ **Dernier jour :** Retour en fin de journée.



\* Les « activités possibles » sont données à titre indicatif et sont susceptibles d'être adaptées en fonction des attentes du groupe et de la météo

| DATES                | DURÉE               | TARIFS  | Assurance Annulation | Lieux de prise en charge des vacanciers   |
|----------------------|---------------------|---------|----------------------|---|
| 03/08/26 au 16/08/26 | 14 jours / 13 nuits | 2 150 € | 75 €                 | Perpignan, Narbonne, Béziers, Montpellier, Carcassonne, Castelnaudary, Toulouse |
| 17/08/26 au 23/08/26 | 7 jours / 6 nuits   | 1080 €  | 38 €                 |   |

# Sommaire Autonomie Limitée Été 2026

## ADULTES – AUTONOMIE LIMITÉE

| Libellé - Lieu           | Page | JUILLET    |            |            |            | AOÛT       |            |            |            |            |
|--------------------------|------|------------|------------|------------|------------|------------|------------|------------|------------|------------|
|                          |      | semaine 27 | semaine 28 | semaine 29 | semaine 30 | semaine 31 | semaine 32 | semaine 33 | semaine 34 | semaine 35 |
| Le village ALTER ET GO ! | 56   | 1 360 €    | 1 360 €    |            |            |            |            |            |            |            |

- ◆ Age : + 18 ans
- ◆ Groupe :
  - 9 participants
  - 4 accompagnateurs
- ◆ Autonomie : Limitée
- ◆ Rythme : Détente
- ◆ Transport :
  - 2 minibus 9 places
- ◆ Particularités :
  - Gîte accessible PMR

# Le Village ALTER ET GO !



## Lieu du séjour : Marquixanes, Conflent (66)

Lieu naturel d'exception situé entre la plaine du Roussillon et les Pyrénées, vous séjournerez au pied du massif du Canigou, classé Grand Site de France à seulement 30 min de Perpignan. Le site est propice aux activités de pleine nature et de bien-être dans un environnement calme et verdoyant.

## Hébergement : Gîte de plain pied tout confort en pension complète

Au sein du village de gîtes accessible à tous, le groupe sera hébergé dans un grand gîte de plain pied de 240 m<sup>2</sup> composé de 6 chambres, de 5 salles d'eau, dont 3 privatives et d'un lieu de vie de 105 m<sup>2</sup>. Depuis la terrasse exposée plein sud vous pourrez contempler le panorama exceptionnel sur le Canigou !

## Programme du séjour

✓ **Premier jour** : Prise en charge des vacanciers dans la matinée et arrivée sur le lieu de séjour.

### Activités possibles durant le séjour\* :

#### Sur place :

- Atelier culinaire, animations et jeux de société.
- Baignade et pétanque.
- Voyage Sensorielle au son des bols tibétains avec Monica.

**Lieux de baignade surveillée à proximité** : lac des Escoumes de Vinça, espace aquatique de plein air de Vernet-les-bains.

#### A proximité :

- Détente dans les bains d'eaux chaudes de St Thomas.
- Visite de la Cité Fortifiée de Villefranche-de-Conflent.
- Ferme pédagogique d'Estoher
- Visite de la Manufacture du Grenat catalan
- Aquarium Oniria à Canet Plage
- Mardi matin : le Grand Marché de Prades

✓ **Dernier jour** : Retour en fin de journée



\* Les « activités possibles » sont données à titre indicatif et sont susceptibles d'être adaptées en fonction des attentes du groupe et de la météo

| DATES                | DURÉE             | TARIFS  | Assurance Annulation | Lieux de prise en charge des vacanciers   |
|----------------------|-------------------|---------|----------------------|---|
| 29/06/26 au 05/07/26 | 7 jours / 6 nuits | 1 360 € | 48 €                 | Perpignan, Narbonne, Béziers, Montpellier |
| 06/07/26 au 12/07/26 | 7 jours / 6 nuits | 1 360 € | 48 €                 |   |

## Contenu du dossier d'inscription

Les personnes qui ne sont pas parties avec **ALTER ET GO !** en 2025 doivent nous faire parvenir en plus du devis rempli et signé :

✓ **la fiche de renseignements** : celle-ci vise à percevoir la personne dans sa globalité afin de répondre au mieux à ses besoins et ses attentes ; il est donc indispensable de vous assurer que les renseignements sont exacts et complets et **ALTER ET GO !** décline toute responsabilité en cas d'accident ou d'incident dû à un fait non communiqué ou falsifié.

✓ **la fiche médicale** à remplir par le médecin traitant.

Ces deux documents sont à télécharger sur notre site internet [www.alteretgo.org](http://www.alteretgo.org).  
Le lien de téléchargement de ces 2 documents vous est envoyé avec le devis.

Conditions Particulières d'inscriptions ..... 58

Conditions Générales de vente ..... 59

# ALTER ET GO ! - CONDITIONS PARTICULIÈRES D'INSCRIPTION

## 1 - PROCESSUS D'INSCRIPTION

Le processus d'inscription est composé des étapes suivantes :

- 1) Sélection du séjour en fonction des centres d'intérêt et de l'autonomie du participant,
- 2) Pré-inscription au séjour par téléphone,
- 3) L'inscription est validée après réception de la fiche d'inscription remplie et signée, accompagnée du règlement (acompte de 30% du montant de la prestation pour les week-end et les séjours, montant de la cotisation annuelle pour les nouveaux adhérents, éventuellement montant de l'assurance annulation).
- 4) Après vérification du dossier (voir remarque ci-dessous), une facture de confirmation vous sera adressée.
- 5) Le solde du séjour est à régler au plus tard 30 jours avant le départ, sans rappel de notre part.

Remarque : le choix du séjour doit se faire en fonction de l'autonomie, des centres d'intérêts et du projet de chacun.

Après étude du dossier d'inscription, **ALTER ET GO !** se réserve le droit de refuser des réservations qui ne correspondraient pas à l'autonomie spécifiée pour le séjour. Dans ce cas là, **ALTER ET GO !** propose un séjour adapté ou procède au remboursement des sommes versées.

## 2 - MODES DE RÈGLEMENT

Les règlements sont à effectuer par virement ou par chèque bancaire ou postal à l'ordre de **ALTER ET GO !**. Pour tout autre mode de paiement, se renseigner au siège de **ALTER ET GO !**. Le nom du participant et la référence du séjour doivent être rappelés lors de chaque règlement.

## 3 - PRESTATIONS

Sauf indication contraire, le prix du séjour comprend le transport aller et retour à partir du lieu de rendez-vous fixé, la restauration, l'hébergement, les activités mentionnées dans la fiche présentant le séjour, les frais d'encadrement, les frais liés à l'organisation et les frais de dossier, les assurances obligatoires (responsabilité civile, dommage corporels, dommage aux biens et assistance rapatriement, garantie financière). Sauf indication contraire, le prix du séjour ne comprend pas l'argent personnel du bénéficiaire, les frais médicaux, le transport aller et retour domicile - lieu de rendez-vous, les frais de rapatriement s'ils ne relèvent pas d'accident, de maladie soudaine et imprévue, de décès du bénéficiaire ou d'un proche, l'assurance annulation (facultative).

## 4 - LES PARTICIPANTS

Public accueilli : Toute personne présentant un handicap mental reconnu par la MDPH. Le niveau d'autonomie du bénéficiaire doit correspondre à celui indiqué dans la fiche descriptive du séjour.

Encadrement : Les activités sont encadrées par un responsable et un ou plusieurs animateurs en fonction du niveau d'autonomie des participants. En amont du séjour, **ALTER ET GO !** assure l'information des encadrants sur les participants au séjour et la formation du personnel encadrant aux principes de fonctionnement de **ALTER ET GO !**. En fonction des profils, de **ALTER ET GO !** assure également la formation aux spécificités de prise en charge des personnes en situation de handicap mental.

## 5 - CONDITIONS D'ANNULATION

**ANNULATION DU FAIT DE ALTER ET GO !** : **ALTER ET GO !** se réserve le droit d'annuler un séjour en cas de force majeure ou si le nombre d'inscrits est insuffisant. Vous en serez immédiatement informé et il vous sera alors proposé une prestation équivalente ou le remboursement intégral des sommes versées (y compris la cotisation si celle-ci est réglée à l'occasion de cette prestation).

**ANNULATION DU FAIT DU PARTICIPANT** : En cas d'annulation de votre part, il sera retenu sur le prix du séjour la somme suivante :

- plus de 30 jours avant le début du séjour : 30%,
- entre 30 et 10 jours avant le début du séjour : 80%,
- moins de 10 jours avant le début du séjour ou en cas de non présentation : 100%.

Dans tous les cas, l'adhésion à **ALTER ET GO !** et, le cas échéant, le montant de l'assurance annulation sont définitivement acquis à **ALTER ET GO !**.

**ASSURANCE ANNULATION** : Afin de réduire ces frais d'annulation, vous pouvez souscrire une assurance facultative « annulation séjour ». Celle-ci permet, dans le cas d'annulation pour événement grave (accident, maladie, décès) d'obtenir le remboursement des sommes dues à **ALTER ET GO !**

## 6 - INTERRUPTION DE SÉJOUR

Toute activité commencée est due en totalité. **ALTER ET GO !** se réserve le droit de renvoyer un bénéficiaire si, par son comportement, il mettrait en danger sa propre sécurité, celle des autres ou le bon déroulement du séjour. Il en est de même en cas d'actes délictueux ou en cas de fausse déclaration concernant le profil de la personne. L'intégralité des frais de rapatriement sera à la charge de la personne concernée ou de son représentant légal ou de l'organisme ayant procédé à son inscription et aucun remboursement du prix du séjour ne sera consenti. Le rapatriement pour raisons d'accident, de maladie soudaine et imprévue, de décès du bénéficiaire ou d'un proche est couvert par notre assurance assistance, mais aucun remboursement du prix du séjour ne sera consenti.

## 7- SANTÉ

Traitement médical régulier : Pour une prise en compte sécurisée des soins, le protocole de distribution doit être clairement indiqué dans la fiche médicale. L'ordonnance avec la mention « aide à la vie courante » (en conformité avec la posologie indiquée dans la fiche médicale) et les piluliers nominatifs préparés pour la durée totale du séjour sont remis au responsable de séjour au moment du départ.

Traitement médical ponctuel : Si le participant présente des troubles passagers nécessitant la prise ponctuelle d'un médicament et/ou une conduite à tenir spécifique de la part de l'encadrement, les informations détaillées (signes d'appels, éléments déclencheurs et conduite à tenir) doivent être renseignées dans la fiche médicale. L'ordonnance avec la mention « aide à la vie courante » et le pilulier nominatif dédiés à ce traitement sont remis au responsable de séjour au départ. Les personnes épileptiques non stabilisées sont notamment concernées par ce protocole.

Intervention programmée d'un professionnel de santé : Dans ces cas (injections, renouvellement de piluliers...), l'ordonnance correspondante doit être fournie à **ALTER ET GO !** dès que vous en avez connaissance afin que nous puissions prendre toutes les dispositions préalables et organiser les rendez-vous avec un professionnel de santé proche du lieu de séjour.

Soins et interventions non programmés : Dans le cas où une telle intervention est nécessaire, le responsable du séjour fait appel aux services médicaux qui s'imposent. Il se charge de prévenir la « personne à prévenir en cas d'urgence » inscrite sur la fiche d'inscription et le coordinateur de **ALTER ET GO !**.

Dans le cas de soins ou d'interventions durant le séjour, nous faisons l'avance des frais. A la fin du séjour, les feuilles de soins correspondantes vous sont adressées contre remboursement.

## 8- INFORMATIONS PRATIQUES

Transport et lieux de rendez-vous : Selon le séjour, le(s) lieu(x) de rendez-vous proposé(s) sont indiqué(s) dans la fiche descriptive du séjour. Vous devez indiquer le lieu qui vous convient dans le dossier d'inscription. Nous pouvons également étudier une demande particulière pour les groupes de 3 personnes au moins, merci de contacter **ALTER ET GO !** à ce sujet. Le mode de transport (minibus, voiture, train, transport en commun...) entre le lieu de rendez-vous et le lieu du séjour sera également indiqué dans la fiche descriptive du séjour.

Consignes de départ : Sauf indication contraire, les départs ont lieu le matin et les retours en fin d'après-midi. Au plus tard 10 jours avant le départ, vous recevrez un document précisant les horaires définitifs, le lieu de rendez-vous, la liste des documents nécessaires (carte d'identité...), la liste indicative des affaires à emporter (trousseau), les coordonnées de l'activité.

Argent personnel : Celui-ci sera remis aux encadrants dans une enveloppe sur laquelle figurera le montant et le nom du participant. La gestion de l'argent personnel est de la responsabilité des animateurs qui rendront compte, à la fin du séjour, des sommes dépensées. Toutefois, les participants autonomes peuvent garder sur eux leur argent personnel (cocher la case à cet effet dans la fiche d'inscription). Dans ce cas, aucun justificatif de dépense ne sera fourni par l'équipe d'encadrement et notre responsabilité ne pourra en aucun cas être engagée.

Trousseau et bagages : Vous devez fournir un trousseau adapté à la saison, au type et à la durée du séjour. Les affaires doivent être marquées au nom du bénéficiaire (linge et valises). Une feuille de trousseau vous sera remise pour être complétée par vos soins et placée dans la valise principale. Chaque participant doit être muni d'une trousse de toilette complète. Pour les participants énurétiques et/ou encoprétiques, prévoir dans le trousseau des vêtements de rechange et des protections en quantité suffisante pour la durée du séjour. Pour le confort de chacun, nous acceptons au maximum une valise (ou un sac) et un bagage à main. Toute perte ou vol des effets personnels ne pourra être de la responsabilité de **ALTER ET GO !**.

Activités pratiquées : Les activités prévues sont mentionnées dans la fiche descriptive du séjour. Dans certains cas (météo, bon déroulement du séjour...), les encadrants présents sur le séjour peuvent décider, en accord avec les participants, de modifier une ou plusieurs activités. Dans certains cas, un certificat médical pourra vous être demandé. Vérifiez bien la capacité de la personne à pratiquer la (les) activité(s) proposée(s). N'hésitez pas à nous consulter avant toute inscription.

Courrier : Pour l'envoi de courrier ou de cartes postales, joindre des enveloppes timbrées avec l'adresse, en précisant le lien du destinataire avec le participant (parenté, amitié...).

## 9 - RESPONSABILITÉ D'ALTER ET GO !

**ALTER ET GO !** prend la responsabilité des personnes en fonction des informations transmises dans le dossier d'inscription. Elle ne peut être tenue pour responsable en cas d'informations erronées ou non transmises. **ALTER ET GO !** ne peut être tenue pour responsable des vols, violences ou destructions volontaires commis par un participant.

## 10 - INFORMATIQUE ET LIBERTÉ

Les différentes informations recueillies font l'objet d'un traitement informatique dont l'objectif est de faciliter la prise en charge du participant et la relation avec celui-ci, son représentant légal ou son institution et d'orienter et conseiller le participant. Les destinataires des données sont le secrétariat et le personnel pédagogique de **ALTER ET GO !**. Conformément à la loi « informatique et libertés » du 06 janvier 1978, vous bénéficiez d'un droit d'accès et de rectification des informations vous concernant. D'autre part, vous pouvez, lors de l'adhésion, refuser que **ALTER ET GO !** utilise les photos du participant dans ses publications ou catalogues à venir.

## ALTER ET GO ! - CONDITIONS GENERALES DE VENTE

Reproduction littérale des articles R. 211-5 à R. 211-13 du Code du Tourisme fixant les conditions d'exercice des activités relatives à l'organisation et à la vente de voyages et de séjours.

**Art R211-5 :** Sous réserve des exclusions prévues aux a et b du deuxième alinéa de l'article L. 211-8, toute offre et toute vente de prestations de voyages ou de séjours donnent lieu à la remise de documents appropriés qui répondent aux règles définies par la présente section. En cas de vente de titres de transport aérien ou de titres de transport sur ligne régulière non accompagnée de prestations liées à ces transports, le vendeur délivre à l'acheteur un ou plusieurs billets de passage pour la totalité du voyage, émis par le transporteur ou sous sa responsabilité. Dans le cas de transport à la demande, le nom et l'adresse du transporteur, pour le compte duquel les billets sont émis, doivent être mentionnés. La facturation séparée des divers éléments d'un même forfait touristique ne soustrait pas le vendeur aux obligations qui lui sont faites par les dispositions réglementaires de la présente section.

**Art R211-6 :** Préalablement à la conclusion du contrat et sur la base d'un support écrit, portant sa raison sociale, son adresse et l'indication de son autorisation administrative d'exercice, le vendeur doit communiquer au consommateur les informations sur les prix, les dates et les autres éléments constitutifs des prestations fournies à l'occasion du voyage ou du séjour tels que :

- 1° La destination, les moyens, les caractéristiques et les catégories de transports utilisés ;
- 2° Le mode d'hébergement, sa situation, son niveau de confort et ses principales caractéristiques, son homologation et son classement touristique correspondant à la réglementation ou aux usages du pays d'accueil ;
- 3° Les repas fournis ;
- 4° La description de l'itinéraire lorsqu'il s'agit d'un circuit ;
- 5° Les formalités administratives et sanitaires à accomplir en cas, notamment, de franchissement des frontières ainsi que leurs délais d'accomplissement ;
- 6° Les visites, excursions et les autres services inclus dans le forfait ou éventuellement disponibles moyennant un supplément de prix ;
- 7° La taille minimale ou maximale du groupe permettant la réalisation du voyage ou du séjour ainsi que, si la réalisation du voyage ou du séjour est subordonnée à un nombre minimal de participants, la date limite d'information du consommateur en cas d'annulation du voyage ou du séjour ; cette date ne peut être fixée à moins de vingt et un jours avant le départ ;
- 8° Le montant ou le pourcentage du prix à verser à titre d'acompte à la conclusion du contrat ainsi que le calendrier de paiement du solde ;
- 9° Les modalités de révision des prix telles que prévues par le contrat en application de l'article R. 211-10 ;
- 10° Les conditions d'annulation de nature contractuelle ;
- 11° Les conditions d'annulation définies aux articles R. 211-11, R. 211-12 et R. 211-13 ;
- 12° Les précisions concernant les risques couverts et le montant des garanties souscrites au titre du contrat d'assurance couvrant les conséquences de la responsabilité civile professionnelle des agents de voyages et de la responsabilité civile des associations et organismes sans but lucratif et des organismes locaux de tourisme ;
- 13° L'information concernant la souscription facultative d'un contrat d'assurance couvrant les conséquences de certains cas d'annulation ou d'un contrat d'assistance couvrant certains risques particuliers, notamment les frais de rapatriement en cas d'accident ou de maladie ;
- 14° Lorsque le contrat comporte des prestations de transport aérien, l'information, pour chaque tronçon de vol, prévue aux articles R. 211-15 à R. 211-18.

**Art R211-7 :** L'information préalable faite au consommateur engage le vendeur, à moins que dans celle-ci le vendeur ne se soit réservé expressément le droit d'en modifier certains éléments. Le vendeur doit, dans ce cas, indiquer clairement dans quelle mesure cette modification peut intervenir et sur quel élément. En tout état de cause, les modifications apportées à l'information préalable doivent être communiquées par écrit au consommateur avant la conclusion du contrat.

**Art R211-8 :** Le contrat conclu entre le vendeur et l'acheteur doit être écrit, établi en double exemplaire dont l'un est remis à l'acheteur, et signé par les deux parties. Il doit comporter les clauses suivantes :

- 1° Le nom et l'adresse du vendeur, de son garant et de son assureur ainsi que le nom et l'adresse de l'organisateur ;
- 2° La destination ou les destinations du voyage et, en cas de séjour fractionné, les différentes périodes et leurs dates ;
- 3° Les moyens, les caractéristiques et les catégories des transports utilisés, les dates, heures et lieux de départ et de retour ;
- 4° Le mode d'hébergement, sa situation, son niveau de confort et ses principales caractéristiques et son classement touristique en vertu des réglementations ou des usages du pays d'accueil ;
- 5° Le nombre de repas fournis ;
- 6° L'itinéraire lorsqu'il s'agit d'un circuit ;
- 7° Les visites, les excursions ou autres services inclus dans le prix total du voyage ou du séjour ;
- 8° Le prix total des prestations facturées ainsi que l'indication de toute révision éventuelle de cette facturation en vertu des dispositions de l'article R. 211-10 ;
- 9° L'indication, s'il y a lieu, des redevances ou taxes afférentes à certains services telles que taxes d'atterrissage, de débarquement ou d'embarquement dans les ports et aéroports, taxes de séjour lorsqu'elles ne sont pas incluses dans le prix de la ou des prestations fournies ;
- 10° Le calendrier et les modalités de paiement du prix ; le dernier versement effectué par l'acheteur ne peut être inférieur à 30 % du prix du voyage ou du séjour et doit être effectué lors de la remise des documents permettant de réaliser le voyage ou le séjour ;
- 11° Les conditions particulières demandées par l'acheteur et acceptées par le vendeur ;
- 12° Les modalités selon lesquelles l'acheteur peut saisir le vendeur d'une réclamation pour inexécution ou mauvaise exécution du contrat, réclamation qui doit être adressée dans les meilleurs délais, par lettre recommandée avec demande d'avis de réception au vendeur, et, le cas échéant, signalée par écrit, à l'organisateur du voyage et au prestataire de services concernés ;
- 13° La date limite d'information de l'acheteur en cas d'annulation du voyage ou du séjour par le vendeur dans le cas où la réalisation du voyage ou du séjour est liée à un nombre minimal de participants, conformément aux dispositions du 7° de l'article R. 211-6 ;
- 14° Les conditions d'annulation de nature contractuelle ;
- 15° Les conditions d'annulation prévues aux articles R. 211-11, R. 211-12 et R. 211-13 ;
- 16° Les précisions concernant les risques couverts et le montant des garanties au titre du contrat d'assurance couvrant les conséquences de la responsabilité civile professionnelle du vendeur ;
- 17° Les indications concernant le contrat d'assurance couvrant les conséquences de certains cas d'annulation souscrit par l'acheteur (numéro de police et nom de l'assureur) ainsi que celles concernant le contrat d'assistance couvrant certains risques particuliers, notamment les frais de rapatriement en cas d'accident ou de maladie ; dans ce cas, le vendeur doit remettre à l'acheteur un document précisant au minimum les risques couverts et les risques exclus ;
- 18° La date limite d'information du vendeur en cas de cession du contrat par l'acheteur ;
- 19° L'engagement de fournir, par écrit, à l'acheteur, au moins dix jours avant la date prévue pour son départ, les informations suivantes :
  - a) Le nom, l'adresse et le numéro de téléphone de la représentation locale du vendeur ou, à défaut, les noms, adresses et numéros de téléphone des organismes locaux susceptibles d'aider le consommateur en cas de difficulté ou, à défaut, le numéro d'appel permettant d'établir de toute urgence un contact avec le vendeur ;
  - b) Pour les voyages et séjours de mineurs à l'étranger, un numéro de téléphone et une adresse permettant d'établir un contact direct avec l'enfant ou le responsable sur place de son séjour ;
- 20° La clause de résiliation et de remboursement sans pénalités des sommes versées par l'acheteur en cas de non-respect de l'obligation d'information prévue au 14° de l'article R. 211-6.

**Art R211-9 :** L'acheteur peut céder son contrat à un cessionnaire qui remplit les mêmes conditions que lui pour effectuer le voyage ou le séjour, tant que ce contrat n'a produit aucun effet. Sauf stipulation plus favorable au cédant, celui-ci est tenu d'informer le vendeur de sa décision par lettre recommandée avec demande d'avis de réception au plus tard sept jours avant le début du voyage. Lorsqu'il s'agit d'une croisière, ce délai est porté à quinze jours. Cette cession n'est soumise, en aucun cas, à une autorisation préalable du vendeur.

**Art R211-10 :** Lorsque le contrat comporte une possibilité expresse de révision du prix, dans les limites prévues à l'article L. 211-13, il doit mentionner les modalités précises de calcul, tant à la hausse qu'à la baisse, des variations des prix, et notamment le montant des frais de transport et taxes y afférentes, la ou les devises qui peuvent avoir une incidence sur le prix du voyage ou du séjour, la part du prix à laquelle s'applique la variation, le cours de la ou des devises retenu comme référence lors de l'établissement du prix figurant au contrat.

**Art R211-11 :** Lorsque, avant le départ de l'acheteur, le vendeur se trouve contraint d'apporter une modification à l'un des éléments essentiels du contrat telle qu'une hausse significative du prix et lorsqu'il méconnaît l'obligation d'information mentionnée au 14° de l'article R. 211-6, l'acheteur peut, sans préjuger des recours en réparation pour dommages éventuellement subis, et après en avoir été informé par le vendeur par lettre recommandée avec demande d'avis de réception :

- soit résilier son contrat et obtenir sans pénalité le remboursement immédiat des sommes versées ;
- soit accepter la modification ou le voyage de substitution proposé par le vendeur ; un avenant au contrat précisant les modifications apportées est alors signé par les parties ; toute diminution de prix vient en déduction des sommes restant éventuellement dues par l'acheteur et, si le paiement déjà effectué par ce dernier excède le prix de la prestation modifiée, le trop-perçu doit lui être restitué avant la date de son départ.

**Art R211-12 :** Dans le cas prévu à l'article L. 211-15, lorsque, avant le départ de l'acheteur, le vendeur annule le voyage ou le séjour, il doit informer l'acheteur par lettre recommandée avec demande d'avis de réception ; l'acheteur, sans préjuger des recours en réparation des dommages éventuellement subis, obtient auprès du vendeur le remboursement immédiat et sans pénalité des sommes versées ; l'acheteur reçoit, dans ce cas, une indemnité au moins égale à la pénalité qu'il aurait supportée si l'annulation était intervenue de son fait à cette date. Les dispositions du présent article ne font en aucun cas obstacle à la conclusion d'un accord amiable ayant pour objet l'acceptation, par l'acheteur, d'un voyage ou séjour de substitution proposé par le vendeur.

**Art R211-13 :** Lorsque, après le départ de l'acheteur, le vendeur se trouve dans l'impossibilité de fournir une part prépondérante des services prévus au contrat représentant un pourcentage non négligeable du prix honoré par l'acheteur, le vendeur doit immédiatement prendre les dispositions suivantes sans préjuger des recours en réparation pour dommages éventuellement subis :

- soit proposer des prestations en remplacement des prestations prévues en supportant éventuellement tout supplément de prix et, si les prestations acceptées par l'acheteur sont de qualité inférieure, le vendeur doit lui rembourser, dès son retour, la différence de prix ;
- soit, s'il ne peut proposer aucune prestation de remplacement ou si celles-ci sont refusées par l'acheteur pour des motifs valables, fournir à l'acheteur, sans supplément de prix, des titres de transport pour assurer son retour dans des conditions pouvant être jugées équivalentes vers le lieu de départ ou vers un autre lieu accepté par les deux parties. Les dispositions du présent article sont applicables en cas de non-respect de l'obligation prévue au 14° de l'article R. 211-6.



Notre organisme de vacances adaptées adhère au **CNLTA** (Conseil National des Loisirs et du Tourisme Adaptés) et est signataire de sa Charte Nationale de Qualité.

Notre objectif commun : offrir aux personnes handicapées une marque de qualité et valoriser le travail des partenaires adhérents qui partagent notre ambition.

Nos valeurs : Engagement - Respect - Convivialité - Dialogue - Sécurité - Confort.

Le CNLTA travaille au quotidien à l'amélioration du secteur d'activité des vacances pour personnes en situation de handicap et collabore étroitement avec les ministères et autres services de l'Etat.

### Choisir un Organisme de Vacances Adaptées membre du CNLTA, c'est un engagement sur :

- ◆ **une écoute particulière** sur le projet personnel du futur vacancier, ses attentes, ses préférences ;
- ◆ **une majorité de séjours proposés en petits groupes**, pour un aspect convivial ;
- ◆ **une formation adéquate** pour les animateurs-accompagnateurs de séjours adaptés et une préparation optimale des séjours ;
- ◆ **des visites sur les lieux de vacances** réalisées par des bénévoles pour évaluer et s'assurer de la qualité des vacances ;
- ◆ **une cellule conciliation**, en cas de litige sur un séjour avec l'un des adhérents du CNLTA ;
- ◆ **une réglementation appliquée** avec l'assurance de la validité des agréments obligatoires au fonctionnement de séjours de vacances adaptées.

### Pour les vacanciers et leurs représentants, le CNLTA préconise :

- ◆ une inscription sincère et objective pour que la personne soit orientée sur un séjour lui correspondant ;
- ◆ de privilégier le partenariat avec l'organisme de vacances.

## Le CNLTA, un engagement quotidien au service des vacanciers !

**CNLTA - 41 rue du Jardin Public - BP 40197 - 79205 PARTHENAY cedex**

Tél. : 05 49 71 01 32 - Fax : 05 49 70 09 49 - [cnlta@cnlta.asso.fr](mailto:cnlta@cnlta.asso.fr) - [www.cnlta.asso.fr](http://www.cnlta.asso.fr)

N° Siret 394 757 199 00036